



Generar confianza en las innovaciones verdes: Verificación de tecnologías ambientales (ETV)

Un sistema normalizado ISO 14034 que garantiza la credibilidad e inspira confianza

Demuestre que su tecnología verde



Cofinanciado por
la Unión Europea

Cofinanciado

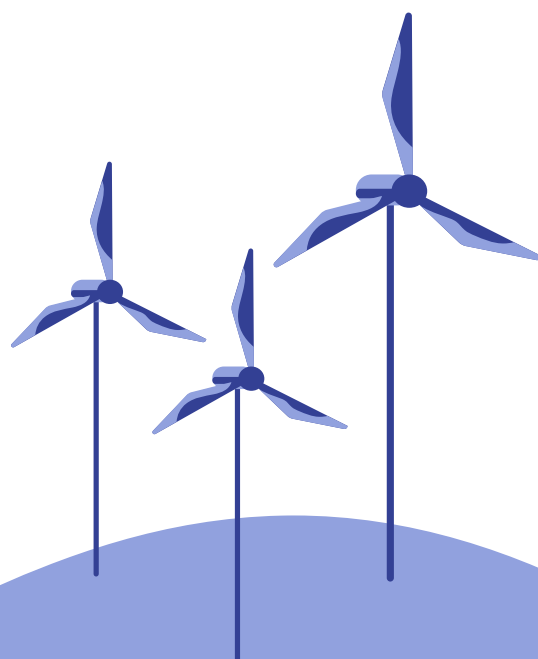
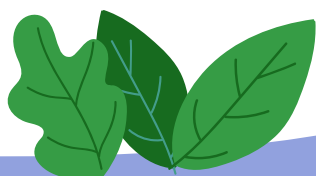


Este folleto ha sido elaborado por el proyecto www.LIFEproETV.eu.

Descargo de responsabilidad: El contenido de este documento refleja la opinión de sus autores y no representa en modo alguno las opiniones de la Unión Europea. La Comisión Europea no se hace responsable del uso que pueda hacerse de la información contenida en el sitio web.

Elementos gráficos de Slidesgo.com y Freepik.com

© LIFEproETV 2024





Introducción

Las nuevas tecnologías ambientales ofrecen alternativas sostenibles a las soluciones utilizadas actualmente, lo que permite reducir el impacto ambiental de las operaciones o crear nuevas oportunidades de negocio gracias a la innovación.

Las nuevas tecnologías ambientales están sometidas a un mandato mayor que el de muchas otras innovaciones para satisfacer las necesidades y obligaciones actuales, e incluso las previstas para el futuro, de las industrias a la hora de cumplir los objetivos de sostenibilidad. Son esenciales para alcanzar los objetivos fijados en las políticas y normativas ambientales, climáticas y de innovación.

Ayudan a reducir las emisiones de gases de efecto invernadero contribuyendo a mitigar el cambio climático, conservan recursos como el agua, la energía y las materias primas, promueven la economía circular, liberan de tóxicos nuestro entorno, ayudan a mitigar la degradación ambiental y brindan oportunidades económicas.

Lo hacen porque ofrecen innovación, que puede consistir en un diseño, materias primas y energía implicada, proceso de producción/fabricación, uso/funcionamiento, reciclabilidad o eliminación final novedosos.

Esta innovación se demuestra mediante prestaciones de rendimiento tecnológico que permiten reducir el impacto ambiental en comparación con las soluciones utilizadas actualmente.







Las tecnologías ambientales también incluyen nuevos equipos de medición. En comparación con los instrumentos existentes, las tecnologías de medición innovadoras demuestran unas prestaciones que ayudan a mejorar la medición de los parámetros que reflejan los impactos ambientales.

Este folleto presenta el sistema de verificación de tecnologías ambientales (ETV, por su sigla en inglés) conforme a ISO 14034 y explica cómo la ETV mejora la aceptación en el mercado de las innovaciones verdes.

El folleto está dedicado a desarrolladores, proveedores, compradores y usuarios de tecnología, responsables políticos y de la toma de decisiones y otras partes interesadas que intervienen en el mercado de las tecnologías ambientales.

Permite una comprensión exhaustiva de la ETV con el objetivo de impulsar el sistema hacia una aceptación y un reconocimiento generalizados en el mercado como el sistema dedicado a las innovaciones verdes cuando estén listas para su adopción comercial y su ampliación a escala.

Lo que le espera en este folleto:

-  **Una explicación concisa de la verificación de tecnologías ambientales (ETV):**
Conozca la ETV y su papel en la validación del rendimiento y la credibilidad de las nuevas tecnologías ambientales.
-  **Por qué es importante la ETV:**
Conozca las principales ventajas de la ETV a la hora de abordar la entrada en el mercado y la adopción de tecnologías ambientales.
-  **Profundización en el proceso ETV:**
Emprenda un viaje paso a paso por los procedimientos de verificación
-  **Ventajas para los desarrolladores/proveedores de tecnología:** Descubra cómo la ETV proporciona una ventaja competitiva.
-  **Información y apoyo:**
Averigüe dónde obtener más información sobre la ETV u obtener ayuda para verificar una tecnología
-  **Beneficios para otras partes interesadas:**
Entienda cómo la ETV posibilita elecciones y decisiones informadas





Construcción de un futuro sostenible con la ETV

La verificación de tecnologías ambientales (ETV) es un sistema ambiental diseñado para satisfacer las necesidades de demostración del rendimiento de nuevas tecnologías ambientales comercialmente viables

La ETV consiste en demostrar de forma imparcial y creíble que las afirmaciones sobre el rendimiento de una tecnología ambiental realizadas por proveedores, desarrolladores y fabricantes son ciertas y se basan en datos de ensayo generados en condiciones de calidad controlada.

El ámbito de la ETV incluye tecnologías listas para entrar en el mercado o ya presentes en él, diseñadas para reducir los impactos ambientales o ayudar a monitorizar mejor los parámetros ambientales que reflejan dichos impactos en comparación con las alternativas actuales



La norma de evaluación de la conformidad ISO/IEC 17020 «Requisitos para el funcionamiento de diferentes tipos de organismos que realizan la inspección» especifica los requisitos de competencia e imparcialidad de los organismos de verificación que llevan a cabo la ETV.

La norma **ISO/IEC 17025 «Requisitos generales para la competencia de los laboratorios de ensayo y calibración»** define las condiciones para la generación de datos de ensayo utilizados para verificar el rendimiento.

Las declaraciones de rendimiento propuestas para la ETV por los desarrolladores de tecnología se refieren a rendimiento concreto y reflejan la innovación, los beneficios y la reducción resultante de los impactos ambientales de la tecnología para su aplicación prevista especificada.

La ETV satisface las necesidades de información de los actores del mercado relevantes para: credibilidad de las declaraciones de rendimiento, adopción de innovaciones verdes por el mercado, cumplimiento de normas y estándares, transferencia de tecnología así como mitigación de riesgos técnicos y financieros que acompañan a la financiación y el despliegue de nuevas tecnologías ambientales

El objetivo de la ETV es:

- proporcionar a los desarrolladores, fabricantes y proveedores de tecnología acceso a la validación por terceros de las declaraciones de rendimiento de la tecnología ambiental para acreditar su fiabilidad
- reforzar la credibilidad de las tecnologías ambientales innovadoras favoreciendo la toma de decisiones informadas entre las partes interesadas, p. ej., compradores, usuarios, organismos reguladores y de concesión de permisos, financiadores e inversores
- promover tecnologías ambientales innovadoras y acelerar su entrada en el mercado nacional, comunitario e internacional

La ETV adopta la norma técnica ISO 14034 Gestión ambiental: Verificación de tecnologías ambientales

La norma ISO 14034 especifica los principios, procedimientos y requisitos de la verificación de tecnologías ambientales.

La norma establece un proceso de verificación que integra las necesidades de información de las distintas partes interesadas sobre el rendimiento de nuevas tecnologías ambientales con marcos de calidad e imparcialidad para garantizar la credibilidad. Estos marcos vienen definidos por normas ISO bien reconocidas: ISO/IEC 17020 e ISO/IEC 17025.

La norma ISO 14034 es tecnológicamente neutra, es decir, no está ligada a ninguna tecnología ambiental específica ni a su aplicación prevista concreta. Esto hace que la norma se aplicable a un amplio abanico de procesos, productos o servicios con distintas aplicaciones industriales, lo que permite adaptarse a los cambios tecnológicos a lo largo del tiempo y fomentar la innovación.



¿Por qué es importante la ETV?

Las actuales políticas y programas de la UE y nacionales relacionados con el clima, el medio ambiente y la investigación y la innovación revitalizan el compromiso de los responsables políticos

y de la toma de decisiones, proveedores, fabricantes, inversores, compradores y usuarios con las tecnologías ambientales innovadoras. Por lo tanto, el interés y la inversión en nuevas tecnologías ambientales crecen rápidamente, pero su adopción y aplicación generalizada no es una cuestión sencilla.

Los principales obstáculos a la entrada de las nuevas tecnologías ambientales en el mercado se derivan, por un lado, de los riesgos e incertidumbres económicos, normativos, sociales y tecnológicos reales o percibidos, y, por otro, de la falta de información creíble, objetiva y relevante para el mercado sobre nuevas tecnologías ambientales que pueda contribuir a mitigar esos riesgos y a generar confianza en las innovaciones verdes.

Estas barreras podrían superarse mediante el uso de sistemas que ofrezcan un proceso estructurado, sólido y riguroso que permita generar información sobre el rendimiento de las nuevas tecnologías ambientales y sea llevado a cabo por terceros independientes, ofreciendo así credibilidad y garantía.

La ETV ayuda a superar los principales obstáculos que dificultan la entrada en el mercado y la adopción generalizada de nuevas tecnologías ambientales, y que están relacionados con la falta de confianza del mercado, los elevados costes frente a la incertidumbre sobre el ahorro potencial a largo plazo, la incertidumbre sobre el cumplimiento normativo, el escollo que supone la adopción de la tecnología, el reto que plantea su madurez y rendimiento en entornos reales o la confianza limitada de los inversores.

La ETV aborda los retos de la entrada en el mercado y la adopción de innovaciones

Desafío para la confianza del mercado

Los compradores y usuarios suelen mostrarse escépticos sobre la fiabilidad y eficiencia del rendimiento de una tecnología innovadora y su nivel de madurez para el mercado si no cuentan con pruebas creíbles.

La ETV proporciona un proceso para verificar las declaraciones de rendimiento de las tecnologías de forma independiente y con garantía de calidad, basada en los datos de ensayo generados por una unidad disponible comercialmente o por una unidad comprobada primero como lista para comercializarse.

La ETV aplica un enfoque basado en hechos. Las declaraciones de verificación presentan información sobre el rendimiento funcional de una tecnología y sus aspectos ambientales en forma de parámetros y sus valores numéricos, que son cuantificables y medibles mediante ensayos. El rendimiento se verifica a partir de datos de ensayo generados en un proceso controlado de calidad garantizada.

El obstáculo de la adopción de tecnología

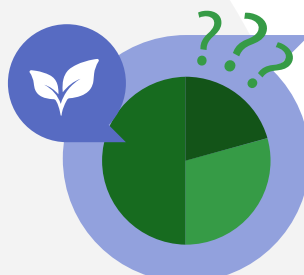
Los compradores y usuarios necesitan saber si la tecnología es compatible con su entorno operativo, si puede integrarse fácilmente en un sistema existente y no causar riesgos de interrupciones o problemas en la cadena de valor.

La ETV proporciona información sobre el rendimiento de la tecnología verificado para una aplicación prevista específica con limitaciones, suposiciones y restricciones consideradas y comunicadas claramente.

Incertidumbre sobre el cumplimiento normativo

Muchas industrias están sujetas a reglamentos y normas ambientales. La adopción de una nueva tecnología ambiental suscita preocupación por su cumplimiento y por los complejos procesos de concesión de permisos.

La ETV no pretende confirmar la conformidad de la tecnología con los requisitos normativos. No obstante, proporciona pruebas verificadas de forma independiente sobre el rendimiento de la tecnología que pueden ayudar a los compradores y usuarios a demostrar la conformidad de sus operaciones con los requisitos legales y contribuir a obtener los permisos pertinentes.





¿Por qué es importante la ETV?

Confianza limitada de los inversores

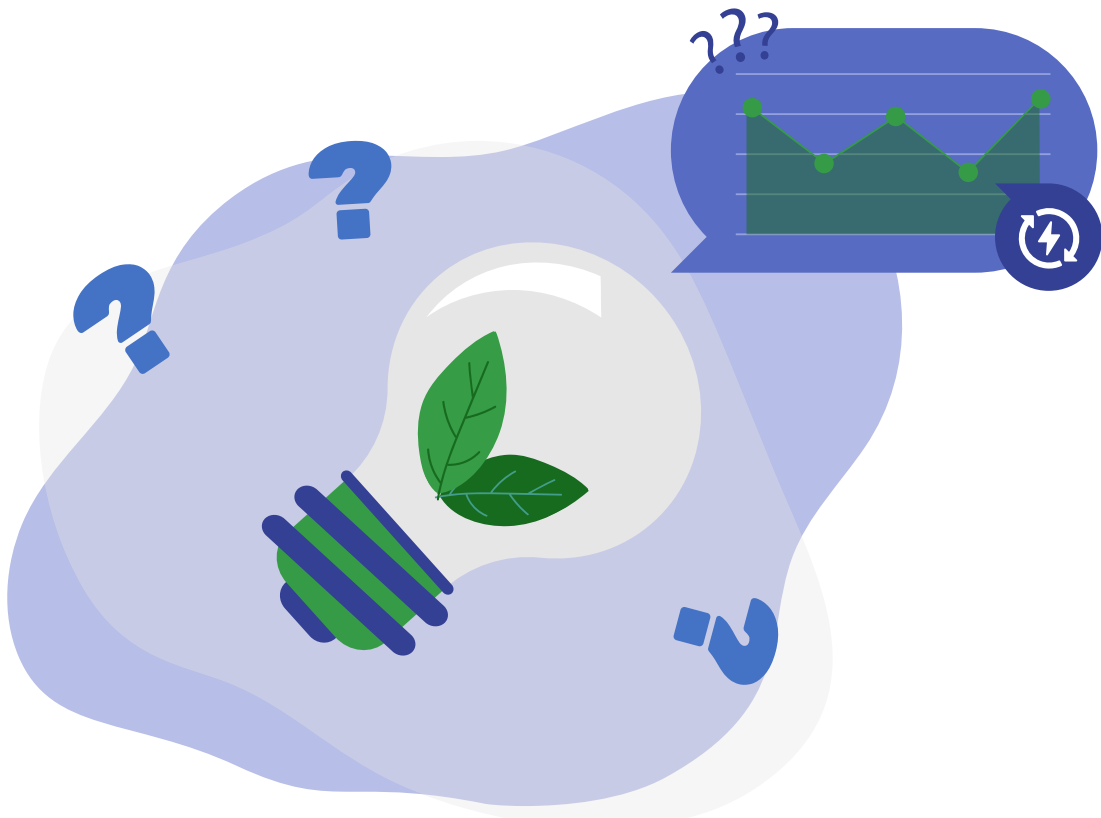
Para conseguir financiación para un proyecto de innovación verde, los inversores necesitan, además de viabilidad económica, garantías que confirmen la eficacia de la tecnología, sus beneficios para el medio ambiente o su menor impacto ambiental y su posible aceptación por el mercado.

La ETV puede ayudar a ofrecer tales garantías. La declaración de rendimiento suele incluir parámetros correspondientes a las necesidades y retos de los compradores y usuarios, ya que el objetivo de la ETV es facilitar la aceptación de las nuevas tecnologías por el mercado. En la fase de solicitud, se comprueba si una tecnología candidata cumple la definición de tecnología ambiental como criterio de admisibilidad para la ETV. Para ser verificada, la tecnología debe demostrar un valor añadido ambiental, es decir, un impacto ambiental más beneficioso o menos adverso con respecto a las tecnologías utilizadas actualmente en una situación similar. El valor añadido ambiental se evalúa desde la perspectiva del ciclo de vida de la tecnología, y garantiza que la solución verificada es verde.

Madurez tecnológica y reto del rendimiento

La falta de marcos de rendimiento normalizados limita a los desarrolladores y proveedores de tecnología a la hora de presentar en su totalidad las características de rendimiento de sus innovaciones de forma creíble y objetiva. Los datos internos generados sin un control y un aseguramiento de la calidad adecuados suelen ser insuficientes para infundir confianza a compradores, usuarios e inversores. También plantea un reto la capacidad de demostrar un nivel de madurez tecnológica suficiente, especialmente con fines de ampliación a escala.

El sistema ETV es apto para las innovaciones verdes. Ofrece flexibilidad en la elección de los parámetros de rendimiento que deben verificarse, a diferencia de muchos sistemas de certificación o cumplimiento normativo. Permite evaluar por completo las características de una tecnología innovadora, incluidos aquellos parámetros de rendimiento que quedan fuera de las normas y certificaciones existentes sobre productos o tecnologías, o considerando conjuntamente varios parámetros de rendimiento para permitir la evaluación comparativa con alternativas pertinentes.





¿Cómo funciona la ETV?

Presentación de candidatura

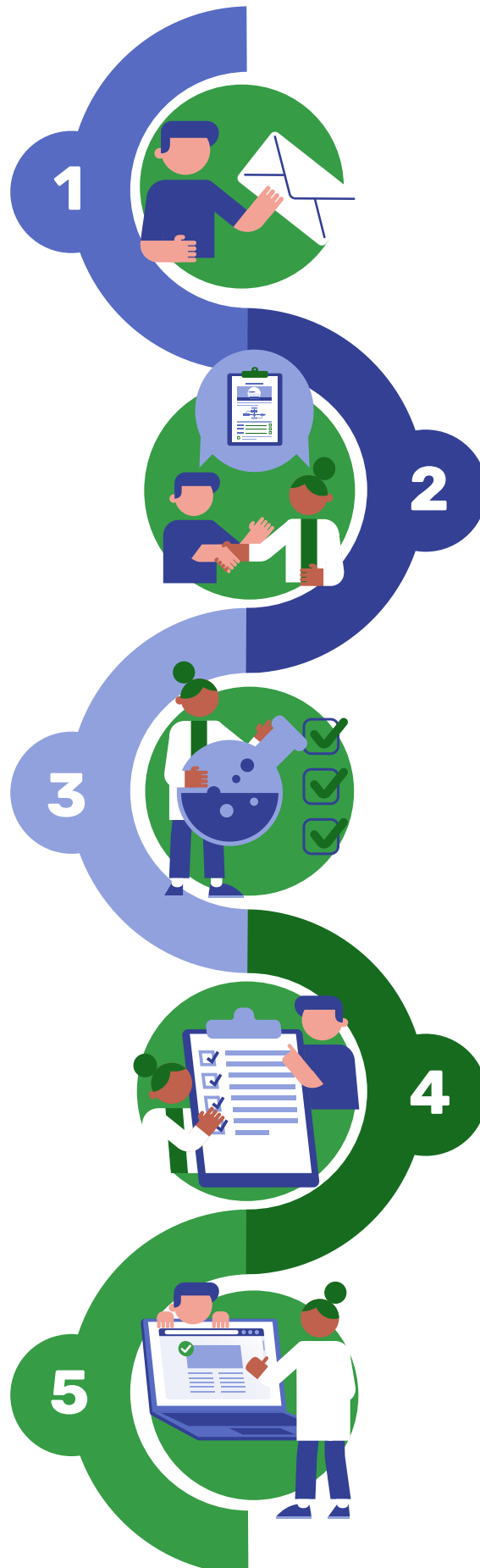
- El solicitante se pone en contacto con un organismo de verificación para solicitar información y comprobar su admisibilidad.
- El organismo de verificación puede solicitar alguna información inicial sobre la tecnología candidata y una declaración inicial de rendimiento, p. ej., en forma de examen rápido antes de presentar la solicitud.
- El solicitante presenta un dossier de candidatura que incluye la declaración inicial de rendimiento y los datos de ensayo disponibles.
- El organismo de verificación examina el dossier, decide sobre la admisibilidad de la tecnología para la ETV y revisa la declaración de rendimiento junto con el solicitante

Verificación

- El organismo de verificación evalúa los datos de ensayo disponibles sobre el rendimiento de la tecnología y decide si se requieren más ensayos
- Si estos datos no están disponibles o no cumplen los requisitos de ensayo, se pide al solicitante que se ponga en contacto con un organismo de ensayos independiente para que realice los ensayos.

Tras la verificación

- El organismo de verificación registra y publica la Declaración de verificación en un directorio accesible al público (p. ej., sitio web).



Antes de la verificación

- El organismo de verificación y el solicitante especifican los parámetros de rendimiento que deben verificarse.
- El organismo de verificación diseña un plan de verificación (protocolo de verificación específico) que detalla cómo se verificará exactamente el rendimiento declarado, incluidos los requisitos de ensayo.




Informes

- El organismo de verificación elabora un informe de verificación que refleja todos los detalles técnicos y operativos de la verificación realizada, junto con una declaración de verificación que resume la verificación.



Antes de postularse: apoyo e información

¿Qué tecnologías son candidatas a la ETV?

-  Productos, procesos y servicios para aplicaciones industriales
-  Fase temprana de comercialización / Nivel de madurez tecnológica mínimo 7 o tecnologías ya disponibles comercialmente
-  Diseñadas para reducir impactos ambientales o para medir y monitorizar parámetros representativos de impactos ambientales, por ejemplo:
 - tecnologías de tratamiento del agua, producción o recuperación de energía, soluciones para mejorar la eficiencia de los recursos, materiales de origen biológico, remanufactura
 - equipos de control del agua, muestreadores, sensores y sondas utilizados para mediciones ambientales

¿Quién puede solicitar la verificación?

El solicitante puede ser cualquier entidad jurídica o persona física tanto de Europa como de fuera de Europa, que puede ser el propietario de la tecnología, el fabricante o un representante autorizado de cualquiera de ellos, p. ej., un inversor. Con el consentimiento de los propietarios y/o fabricantes de la tecnología, el solicitante también puede ser otra parte interesada que lleve a cabo un programa de verificación específico que involucre varias tecnologías (p. ej., como parte de la contratación pública de procedimientos de innovación).

¿Dónde verificar una tecnología?

Las verificaciones las llevan a cabo organismos de verificación acreditados como organismos de inspección de tipo A según la norma ISO 17020 para realizar la ETV en un área tecnológica concreta conforme a la norma ISO 14034.

Visite el sitio web ETV-HUB.eu para encontrar una lista de organismos de verificación y sus ámbitos de acreditación.

¿Dónde obtener ayuda e información?

EI ETV-HUB.eu

El ETV Hub ofrece un compendio de conocimientos y materiales de orientación sobre la ETV estructurados en función de las necesidades de información de los distintos públicos destinatarios: desarrolladores y proveedores de tecnología, usuarios y compradores, organismos de acreditación y verificación, inversores, organismos de autorización y regulación.

También publica noticias e historias sobre la ETV y sus avances, contactos con organismos de verificación y centros de conocimiento de la ETV en Europa, y presenta las tecnologías verificadas.

Guía para solicitantes de la ETV

La guía ofrece información detallada sobre el proceso de ETV basado en los requisitos de la norma ISO 14034 desde la perspectiva del solicitante. Explica el papel y los requisitos del solicitante en cada paso del proceso, junto con consejos prácticos y ejemplos sobre cómo satisfacer estos requisitos.

Herramienta de autoevaluación para solicitantes de la ETV

Esta herramienta sirve de ayuda para preparar con éxito un dossier de candidatura de ETV conforme a los requisitos de la norma ISO 14034 ETV:

- comprueba si el solicitante ya dispone de información suficiente y pertinente para elaborar un dossier de candidatura de ETV
- proporciona información inmediata sobre las respuestas del solicitante e indica qué información falta por recopilar y preparar
- explica por qué se necesita determinada información y cómo se utiliza para verificar una tecnología
- ofrece al solicitante orientación y consejos sobre cómo obtener los datos y la información que faltan

Red ETV

La red incluye organismos de verificación en Europa acreditados para realizar ETV según la norma ISO 14034 y centros de conocimiento de ETV (organizaciones a las que dirigirse para obtener apoyo y asesoramiento sobre ETV).

Ventajas para los desarrolladores y proveedores de tecnologías

Mayor confianza de compradores y usuarios

La ETV proporciona una validación independiente y por terceros del rendimiento de una tecnología, basada en un proceso normalizado ISO y un marco ETV de calidad e imparcialidad normalizado conforme a ISO. Como sistema de terceros, infunde confianza a compradores y usuarios que pudieran tener dudas sobre el rendimiento y los beneficios ambientales de una tecnología. Esta mayor confianza puede traducirse en mayores índices de adopción y satisfacción de los usuarios.

Credibilidad y confianza

Ofrecer una tecnología verificada aumenta la credibilidad y fiabilidad del proveedor de tecnología, especialmente cuando la empresa es nueva y se enfrenta a la competencia de actores ya establecidos en el mercado.

Diferenciación en el mercado

Contar con una declaración de verificación ETV distingue a una tecnología de sus competidoras en el mercado. Sirve como demostración tangible de que la tecnología ha sido rigurosamente probada y verificada, lo que le otorga una ventaja competitiva.

Acceso a nuevos mercados

La ETV puede abrir puertas a nuevos mercados, especialmente en regiones o sectores en los que se pone un fuerte énfasis en la sostenibilidad ambiental o cuando las normas y reglamentos aplicables a una tecnología determinada varían según las jurisdicciones. A la hora de tomar decisiones de adquisición, muchos compradores, sobre todo del sector público, dan prioridad a tecnologías de rendimiento demostrado que cumplen los requisitos de su mercado.

Cumplimiento normativo

La ETV puede ayudar a los proveedores de tecnología a navegar por los requisitos normativos y la carga administrativa, garantizando a los organismos reguladores o de concesión de permisos, así como a los compradores y usuarios, que sus tecnologías cumplen o incluso exceden las normas ambientales. También puede ayudar a los compradores y usuarios a entender cómo la tecnología les ayudará a cumplir las normas y reglamentos legales cuando esté instalada. Esto puede agilizar el proceso de aprobación y reducir las barreras de entrada al mercado.

Reconocimiento de la innovación

La ETV puede ser un reconocimiento del carácter innovador de una tecnología. Permite demostrar cómo la naturaleza novedosa de una tecnología se traslada a su rendimiento reduciendo los impactos ambientales.

Mitigación de riesgos

La verificación a través de la ETV puede ayudar a mitigar los riesgos asociados al fallo del mercado. Es más probable que los usuarios potenciales adopten y que los inversores potenciales financien tecnologías que han sido validadas de forma independiente, reduciendo así sus riesgos e incertidumbres relacionados con su rendimiento, interoperabilidad o impacto ambiental.

Financiación facilitada e interés de inversores

A los proveedores de tecnología cuyas tecnologías hayan sido verificadas por la ETV les puede resultar más fácil conseguir financiación o atraer inversiones. Los inversores y las instituciones financieras suelen considerar las tecnologías verificadas como inversiones de menor riesgo con un potencial de rentabilidad ambiental y financiera positiva. Esto se aplica en particular en el contexto de ESG y de la taxonomía verde de la UE.

Compromiso de las partes interesadas

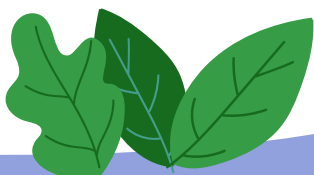
La ETV puede facilitar el compromiso con diversas partes interesadas, incluidos organismos reguladores, inversores, actores de la cadena de valor y organizaciones ambientales. Proporciona una forma normalizada y transparente de comunicar el rendimiento y los beneficios ambientales resultantes de una tecnología. Se aplica en particular a tecnologías que adolecen de escasa aceptación pública, suscitan inquietud entre los organismos reguladores o de concesión de permisos o abordan cadenas de valor y redes de suministro con consideraciones ambientales muy restrictivas.

Demostración del ahorro a largo plazo

Las tecnologías ambientales innovadoras suelen percibirse como más costosas, ya que requieren elevadas inversiones iniciales y transmiten una gran incertidumbre sobre el ahorro potencial a largo plazo. La ETV puede ayudar a demostrar cómo se consiguen los ahorros a largo plazo derivados de la reducción de impactos ambientales.

Mejores oportunidades de marketing

La ETV constituye una poderosa herramienta de marketing. Los proveedores de tecnología pueden aprovechar la verificación en sus materiales promocionales, publicidad y estrategias de comunicación para atraer a un público más amplio.



✓ ETV: un régimen con múltiples ventajas para múltiples usuarios

La ETV aporta un valor añadido para:

✓ Organismos reguladores y de concesión de permisos

- para comprender la tecnología y su innovación
- para obtener pruebas fidedignas necesarias para tomar decisiones informadas sobre permisos, cumplimiento normativo o aprobación

✓ Compradores y usuarios de tecnología

- para orientar las decisiones de compra y seleccionar tecnologías eficaces y escalables que se ajusten a las necesidades, sean compatibles con las operaciones y mejoren el rendimiento ambiental
- para ayudar a demostrar la conformidad de las operaciones con los requisitos normativos o las normativas emergentes gracias a la innovación
- para ayudar a obtener los permisos pertinentes o agilizar las aprobaciones reglamentarias
- para crear redes de valor y cadenas de suministro más sostenibles utilizando la ETV como mecanismo para establecer la aceptación por las múltiples partes interesadas de los protocolos de pruebas de rendimiento y los resultados de la verificación

✓ Contratación pública

- para apoyar la contratación basada en el valor
- para integrar los requisitos técnicos en las especificaciones de contratación relacionadas con el rendimiento y los aspectos ambientales
- como medio de comprobación del cumplimiento de estas especificaciones
- como mecanismo en la contratación pública de innovación, para descartar las opciones menos eficaces y garantizar que las mejores cumplan los objetivos específicos del contrato

✓ Inversores y organismos de financiación

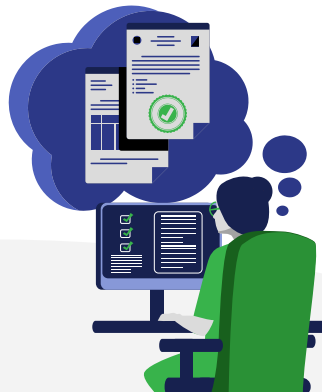
- para reducir el riesgo de las decisiones de inversión y financiación relativas a las innovaciones verdes
- para garantizar que sus decisiones sobre inversiones y apoyo financiero se ajusten a los principios de la financiación verde y se traduzcan en un impacto ambiental reducido

✓ Centros de desarrollo y ensayo

- para desarrollar servicios de apoyo al cliente, p. ej., diseño de protocolos de pruebas de rendimiento para nuevas tecnologías ambientales
- para llevar a cabo ensayos controlados y con aseguramiento de la calidad para las necesidades de verificación del rendimiento

✓ Responsables políticos y de la toma de decisiones

- para apoyar la adopción por el mercado y el despliegue de las innovaciones verdes necesarias para alcanzar los objetivos de las políticas comunitarias/nacionales/sectoriales relacionadas con el clima, el medio ambiente y la innovación
- para establecer sistemas de ETV nacionales para superar los obstáculos a la transferencia de tecnología en apoyo de la incorporación al mercado de la innovación verde y crear una cartera nacional de tecnologías ambientales innovadoras competitivas en el mercado nacional, comunitario e internacional



✓ Colaboración y reconocimiento: un enfoque unificado

La norma se adoptó en 2016 con el objetivo de reflejar el consenso internacional de que la normalización del proceso de verificación del rendimiento es una forma eficaz de establecer la credibilidad global de las soluciones ambientales innovadoras. En 2019, la norma ISO 14034 fue adoptada por CEN/CENELEC como norma europea.

La norma ISO 14034 proporciona una base para establecer programas de ETV que pueden ser gestionados por organismos públicos y entidades privadas.

Actualmente existen en países como Japón, Corea del Sur y Filipinas programas nacionales de ETV basados en la norma ISO 14034 que realizan verificaciones independientes de nuevas tecnologías ambientales. También se están desarrollando programas de ETV en China, Malasia, Taiwán e Indonesia.

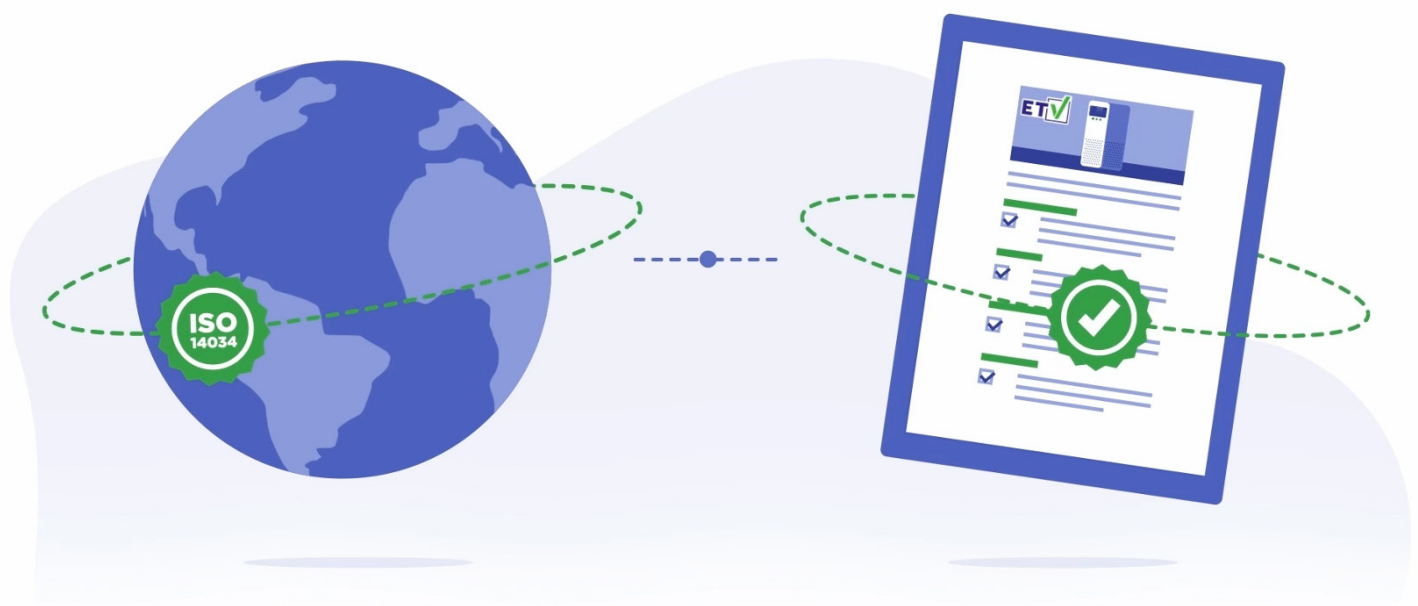
Históricamente, el primer programa ETV fue iniciado en 1995 por la Agencia de Protección del Medio Ambiente (EPA) de Estados Unidos. En Europa, la ETV se estableció en 2012 a escala de la UE como programa de la Comisión Europea.

Desde 2022, el sistema ETV ha venido funcionando como un programa ambiental voluntario sin el apoyo de la Comisión Europea.

En EE. UU. y Canadá, la ETV funciona como una herramienta impulsada por el mercado desprovista de programa. A escala mundial, www.verifiglobal.com ofrece servicios de medición y verificación del rendimiento en múltiples jurisdicciones sobre la base de la norma ISO 14034.

En la actualidad, la ETV está ampliando su enfoque mediante la promoción de sus casos de uso y el fomento de la aceptación y el reconocimiento del sistema por parte del mercado para demostrar la utilidad y la importancia de los resultados de rendimiento de las tecnologías ambientales innovadoras verificados de forma independiente y del propio proceso de verificación como herramienta y mecanismo de apoyo a los procesos de toma de decisiones relacionados con:

- contratación pública, incluida la contratación pública verde y la contratación pública de innovación
- procesos de inversión en tecnologías limpias y verdes y financiación verde
- permisos
- aplicación de las políticas y normativas de la UE y los Estados miembros en materia de medio ambiente, rendimiento de tecnologías e innovación



Información sobre la ETV

www.ETV-HUB.eu

© LIFEproETV 2024

