

**A zöld találmányokba vetett bizalom**

**megalapozása:**

# **Környezettechnológiai hitelesítés (ETV)**

Hitelességet biztosító és bizalomösztönző szabványosított eljárásrend (ISO 14034)

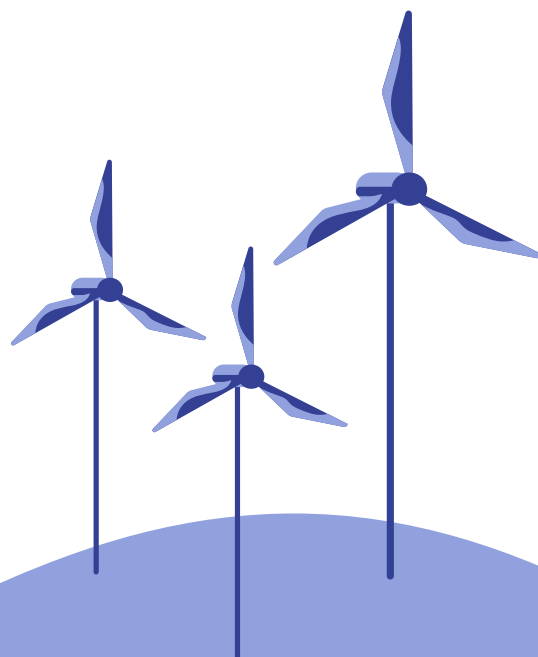
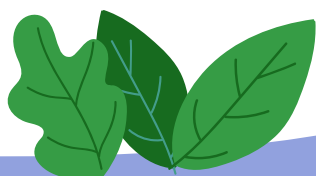
**Bizonyítsa a zöld technológiája**

**Ezt a prospektust a [www.LIFEproETV.eu](http://www.LIFEproETV.eu) projekt fejlesztette.**

Jogi nyilatkozat: A dokumentum tartalma a szerzők véleményét tükrözi, és semmilyen módon nem tükrözi az Európai Unió véleményét. Az Európai Bizottság nem vállal felelősséget a weboldalon található információk felhasználásáért.

Grafikai elemek a Slidesgo.com and Freepik.com-ról származnak.

© LIFEproETV 2024





# Bevezetés

Az új környezetvédelmi technológiák fenntartható alternatívákat kínálnak a jelenleg használt megoldásokkal szemben, lehetővé téve a működés környezeti hatásainak csökkentését vagy az innovációnak köszönhetően új üzleti.

Az új környezetvédelmi technológiákra sok más innovációnál nagyobb feladat hárul az egyes iparágak fenntarthatósági céljainak teljesítése kapcsán felmerülő, jelenlegi vagy jövőbeli igények és kötelezettségek kielégítésében. Ezek a fejlesztések elengedhetetlenek a környezetvédelmi, éghajlati és innovációs politikákban és szabályozásokban meghatározott célok eléréséhez.

Segítenek csökkenteni az üvegházhatású gázok kibocsátását, hozzájárulnak az éghajlatváltozás mérsékléséhez, megőrzik az olyan erőforrásokat, mint a víz, az energia és a nyersanyagok, előmozdítják a körforgásos gazdaságot, mérgezésmentessé teszik környezetünket, hozzájárulnak a környezetkárosodás mérsékléséhez és gazdasági lehetőségeket kínálnak.

Olyan fejlesztések által érik el ezt, amelyek újszerűek kialakításukban, a felhasznált nyersanyagokban és energiában, a gyártási és előállítási folyamatokban, a használatban/működtetésben, az újrahasznosíthatóságban vagy a végső ártalmatlanításban.

Az innovációt olyan technológiai teljesítményjellemzők bizonyítják, amelyek a jelenleg alkalmazott megoldásokhoz képest csökkentett környezeti hatást eredményeznek.

A környezetvédelmi technológiák közé sorolhatóak az újszerű mérőberendezések is. A meglévő műszerekkel összehasonlítva az innovatív mérési technológiák olyan teljesítményjellemzőkkel rendelkeznek, amelyek segítenek a környezeti hatásokat tükröző paraméterek jobb mérésében.

A kiadvány bemutatja az ISO 14034 környezettechnológiai hitelesítési rendszert (ETV), és betekintést nyújt abba, hogy az ETV hogyan növeli a zöld innovációk piaci elfogadottságát.

A kiadványt a technológiafejlesztőknek, -szolgáltatóknak, -vásárlóknak és -felhasználóknak, döntéshozóknak és szakpolitikák kidolgozóinak, valamint a környezetvédelmi technológiák piacán más érdekelt feleknek ajánljuk.

Átfogó képet nyújt az ETV-ről, célja a rendszer széles körű elfogadottságának és piaci elismertségének előmozdítása, mivel ez a piaci bevezetésre vagy méretnövelésre kész technológiákat célozza.

Mi várható ettől a tájékoztató anyagtól:

## **A környezettechnológiai hitelesítés tömör magyarázata (ETV):**

Bemutatni az ETV-t és annak szerepét az új környezetvédelmi technológiák teljesítményének és hitelességének hitelesítésében

## **Miért fontos az ETV:**

Megismertetni az ETV legfontosabb előnyeit a környezetvédelmi technológiák piacra lépésének és elfogadásának kezelésében

## **Betekintés az ETV folyamatába:**

Lépésről lépésre végigjárhatja az ellenőrzési folyamatot

## **A technológiafejlesztőknek és szolgáltatóknak nyújtott előnyöl:**

Az ETV által nyújtott versenyelőny bemutatása

## **Információ és támogatás:**

Annak ismertetése, hogy hol kapható további információ vagy támogatás az ETV technológiai hitelesítéshez

## **Más érdekelt felek számára:**

Annak megértetése, hogy hogyan teszi lehetővé az ETV a megalapozott döntéseket



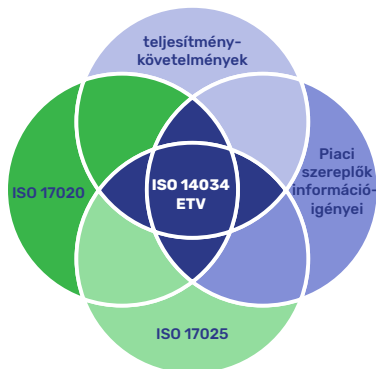


# Fenntartható jövő építése az ETV-vel

A környezettechnológiai ellenőrzési rendszer (ETV) egy olyan környezetvédelmi módszertan, amely az új, a kereskedelemben már forgalomképes környezetvédelmi technológiák

Az ETV célja annak pártatlan és hiteles bizonyítása, hogy a szolgáltatók, fejlesztők és gyártók által az adott környezetvédelmi technológia teljesítményére vonatkozóan tett állítások igazak, és minőségbiztosított körülmények között végzett vizsgálatok adatain alapulnak.

Az ETV körébe tartoznak a piacra lépésre kész vagy már forgalomban lévő technológiák, amelyeket úgy terveztek, hogy a jelenlegi alternatívákhoz képest csökkentett környezeti hatásokat eredményezzenek, vagy segítsenek az ezeket a hatásokat tükröző környezeti paraméterek jobb nyomon követésében.



Az ISO/IEC 17020 megfelelőségértékelési szabvány meghatározza az ETV az ellenőrzést végző, különböző típusú ellenőrző szervezetek kompetenciájára és pártatlanságára vonatkozó követelményeket.

Az ISO/IEC 17025 Vizsgáló- és kalibrálólaboratóriumok felkészültségének általános követelményei című szabvány meghatározza a teljesítmény ellenőrzésére vonatkozó vizsgálati adatok előállításának feltételeit

A technológiafejlesztők által az ETV-ben javasolt teljesítménykövetelmények az innovációra, az előnyökre és a technológia ezekből eredő csökkentett környezeti hatásaira vonatkozó egyedi teljesítményre vonatkoznak annak meghatározott, rendeltetésű alkalmazásakor.

Az ETV kielégíti a piaci szereplők információs igényeit a következők tekintetében: a teljesítményre vonatkozó állítások hitelessége, a zöld innovációk piaci elfogadása, a normáknak és szabványoknak való megfelelés, a technológiaátadás, valamint a műszaki és pénzügyi kockázatok csökkentése az új környezetvédelmi technológiák finanszírozását és bevezetését kísérően.

## Az ETV célja:

- a technológiafejlesztők, -gyártók és -szolgáltatók számára biztosítják a környezettechnológiák teljesítményére vonatkozó állítások harmadik fél általi hitelesítését így bizonyítva azok megbízhatóságát,
- az innovatív környezetvédelmi technológiák hitelességének megerősítése az érdekelt felek, pl. a vevők, felhasználók, engedélyező és szabályozó szervek, finanszírozók, befektetők felé, támogatva a megalapozott döntéshozatalt,
- az innovatív környezetvédelmi technológiák megszületésének előmozdítása és a hazai, uniós és nemzetközi piacra való belépésük felgyorsítása.

## Az ETV az ISO 14034 „Környezetirányítás: Környezeti technológiák hitelesítése” szabványt követi

Az ISO 14034 meghatározza a környezetvédelmi technológia hitelesítésének elveit, eljárásait és követelményeit.

A szabvány olyan hitelesítési eljárást ír elő, amely a különböző érdekelt felek információs igényeit az új környezetvédelmi technológiák teljesítményével kapcsolatban integrálja a hitelességet biztosító minőségi és pártatlansági előírásokkal. Ezeket a kereteket jól ismert ISO-szabványok biztosítják: ISO/IEC 17020 és ISO/IEC 17025.

Az ISO 14034 technológiasemleges, azaz nem kötődik semmilyen konkrét környezetvédelmi technológiához vagy annak konkrét tervezett alkalmazásához. Ez teszi a szabványt a különböző ipari alkalmazásokkal rendelkező folyamatok, termékek vagy szolgáltatások széles körénél alkalmazhatóvá, valamint lehetővé teszi a technológia idők során történő változásainak figyelembevételét és az innováció előmozdítását.



# Miért fontos az ETV?

Az éghajlatra, a környezetvédelemre, valamint a kutatásra és innovációra vonatkozó jelenlegi uniós és nemzeti politikák és programok új lendületet adnak a döntéshozók, a politikai döntéshozók, a szolgáltatók, a gyártók, a befektetők, a vásárlók és a felhasználók innovatív környezetvédelmi technológiák iránti elkötelezettségének. Ezért az új környezetvédelmi technológiák iránti érdeklődés és befektetések gyorsan nőnek, de elfogadásuk és széles körű alkalmazásuk nem egyszerű kérdés.

Az új környezetvédelmi technológiák piacra lépésének legfőbb akadályai egyrészt a valós vagy vélt gazdasági, szabályozási, társadalmi és technológiai kockázatokból és bizonytalanságokból, másrészt az új környezetvédelmi technológiákról szóló hiteles, objektív és piacképes információk hiányából erednek, amelyek segíthetnének e kockázatok mérséklésében és a zöld innovációkba vetett bizalom kiépítésében.

Ezeket az akadályokat olyan rendszerek alkalmazásával lehetne leküzdeni, amelyek strukturált, szilárd és szigorú eljárást biztosítanak, amely lehetővé teszi az új környezetvédelmi technológiák teljesítményére vonatkozó, független harmadik felek által végzett, hitelességet és bizonyosságot nyújtó információk előállítását.

Az ETV segít leküzdeni az új környezetvédelmi technológiák piacra lépésének és széles körű bevezetésének fő kihívásait, amelyek a piaci bizalom hiányával, a magas költségekkel és a potenciális hosszú távú megtakarítások valamint a jogszabályi megfelelő bizonytalanságával, a technológia bevezetésének akadályai, kihívásokkal a technológia készülségében és teljesítményében valós környezetben vagy a befektetők korlátozott bizalmával kapcsolatosak.

Az ETV a zöld innovációk piacra lépésének és elfogadásának kihívásaival foglalkozik

## A piaci bizalom kihívása

A vevők és a felhasználók, ha nem rendelkeznek hiteles bizonyítékokkal, gyakran szkeptikusak egy innovatív technológia teljesítményének megbízhatóságával és hatékonyságával, valamint piaci készülségi szintjével kapcsolatban.

Az ETV olyan eljárást biztosít, amely független és minőségbiztosított módon ellenőrzi a technológiák teljesítményére vonatkozó állításokat, és amely kereskedelmi forgalomban kapható vagy piackésznek minősített egységeken végzett vizsgálati adatokon alapul.

Az ETV tényszerű megközelítést alkalmaz. A hitelesítői nyilatkozatok a technológia funkcionális teljesítményére és a környezeti szempontokra vonatkozó információkat mutatják be számszerűsíthető és teszteléssel mérhető paraméterek és értékek formájában. A teljesítményt minőségbiztosított és ellenőrzött eljárás során előállított vizsgálati adatok alapján ellenőrzik.

## A technológia átvételének akadályai

A vevőknek és a felhasználóknak tudniuk kell, hogy a technológia kompatibilis-e a működési környezetükkel, könnyen integrálható-e a meglévő rendszerbe, és nem okoz-e fennakadásokat vagy kihívásokat az értékláncban.

Az ETV meghatározott, tervezett alkalmazási formával kapcsolatban igazolt technológiai teljesítményről nyújt információt, figyelembe véve és világosan közölve a korlátokat, feltételezéseket és megszorításokat.

## A szabályozási megfelelés bizonytalansága

Számos iparágra vonatkoznak környezetvédelmi előírások és szabványok. Egy új környezetvédelmi technológia bevezetése agyályokat vet fel a megfeleléssel és a bonyolult engedélyezési eljárásokkal kapcsolatosan.

Az ETV célja nem az, hogy igazolja egy adott technológia szabályozási követelményeknek való megfelelését. Azonban függetlenül ellenőrzött bizonyítékot szolgáltat a technológia teljesítményéről, amely segíthet a vevőknek és a felhasználóknak abban, hogy bizonyítsák a működés jogi megfelelését, valamint elősegítheti a vonatkozó engedélyek megszerzését.





# Miért fontos az ETV?

## Korlátozott befektetői bizalom

Zöld innovációval kapcsolatos projekt finanszírozásához a befektetőknek a gazdasági életképesség mellett a technológia hatékonyságának, környezeti előnyeinek/ csökkenett környezeti hatásainak és potenciális piaci elfogadottságának megerősítésére is szükségük van.

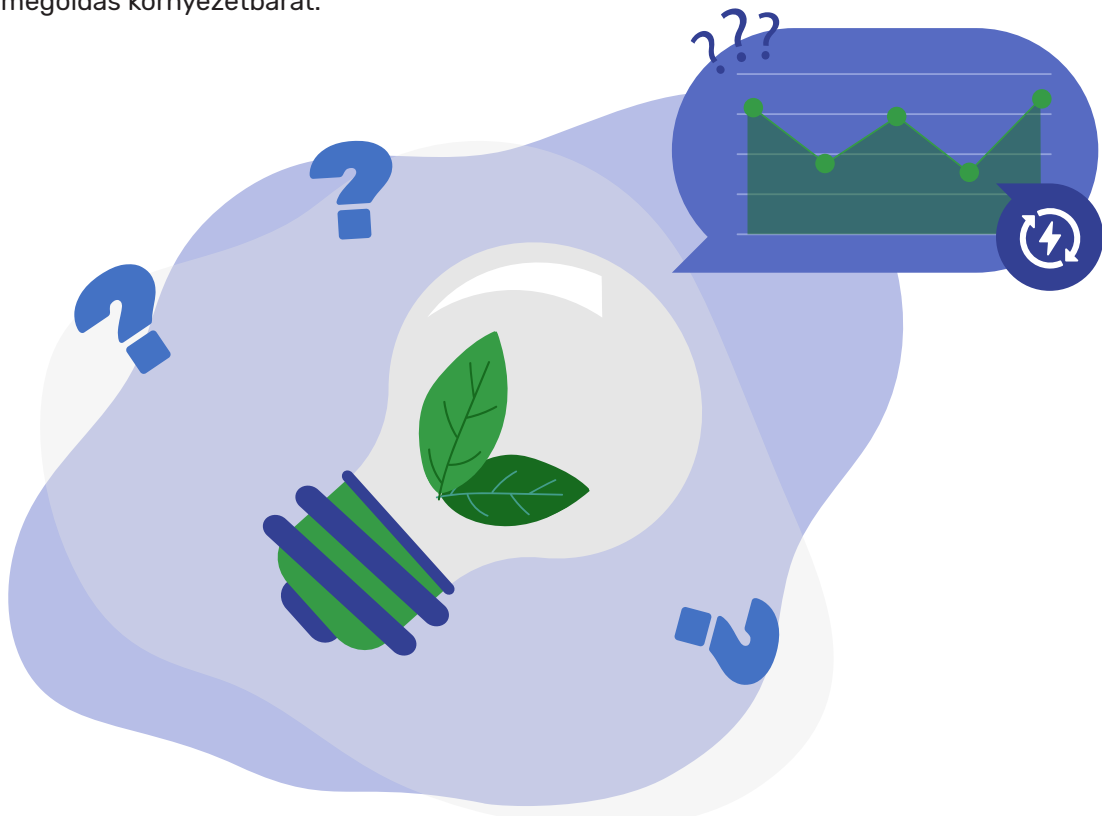
Az ETV segíthet ilyen biztosítékok megszerzésében. A teljesítményre vonatkozó megállapítás jellemzően a vásárlók és a felhasználók igényeinek és követelményeinek megfelelő paramétereket tartalmaz, mivel az ETV célja az új technológiák piaci elfogadottságának elősegítése. A pályázati szakaszban a jelölt technológiát ellenőrzik, hogy megfelel-e a „környezetvédelmi technológia” meghatározásának, mint ETV támogathatósági kritériumnak. A hitelesítéshez a technológiának környezeti hozzáadott értéket kell mutatnia, azaz a hasonló helyzetben jelenleg használt technológiákhoz képest kedvezőbb vagy kevésbé káros környezeti hatást kell kifejtenie. A környezeti hozzáadott értéket a technológia életciklusa szempontjából értékelik. Ez garantálja, hogy az ellenőrzött megoldás környezetbarát.

## A technológia készültségi fokának és teljesítményének kihívása

A szabványosított teljesítménykeretek hiánya korlátozza a technológiafejlesztőket és -szolgáltatókat abban, hogy innovációik teljesítményét teljeskörűen, hitelesen és objektív módon mutassák be. A megfelelő minőségellenőrzés és -biztosítás nélkül előállított, házon belüli adatok gyakran nem elegendőek a vevők, felhasználók és befektetők bizalmának elnyeréséhez. A megfelelő technológiai készültségi szint bizonyításának képessége, különösen a méretnövelés céljából, szintén kihívást jelent.

Az ETV-rendszer alkalmas a zöld innovációk számára. Rugalmasságot kínál az ellenőrizendő teljesítményparaméterek kiválasztásában, ellentétben számos más tanúsítási vagy megfelelési rendszerrel. Lehetővé teszi az innovatív technológia jellemzőinek teljes körű értékelését, amely még azokra a teljesítményparaméterekre is kiterjed, amelyek kívül esnek

a meglévő termék- vagy technológiai szabványokon és tanúsítványokon, vagy több teljesítményparamétert együttesen vesz figyelembe, lehetővé téve a megfelelő alternatívákkal való összehasonlítást.





# Hogy működik az ETV?

## Jelentkezés

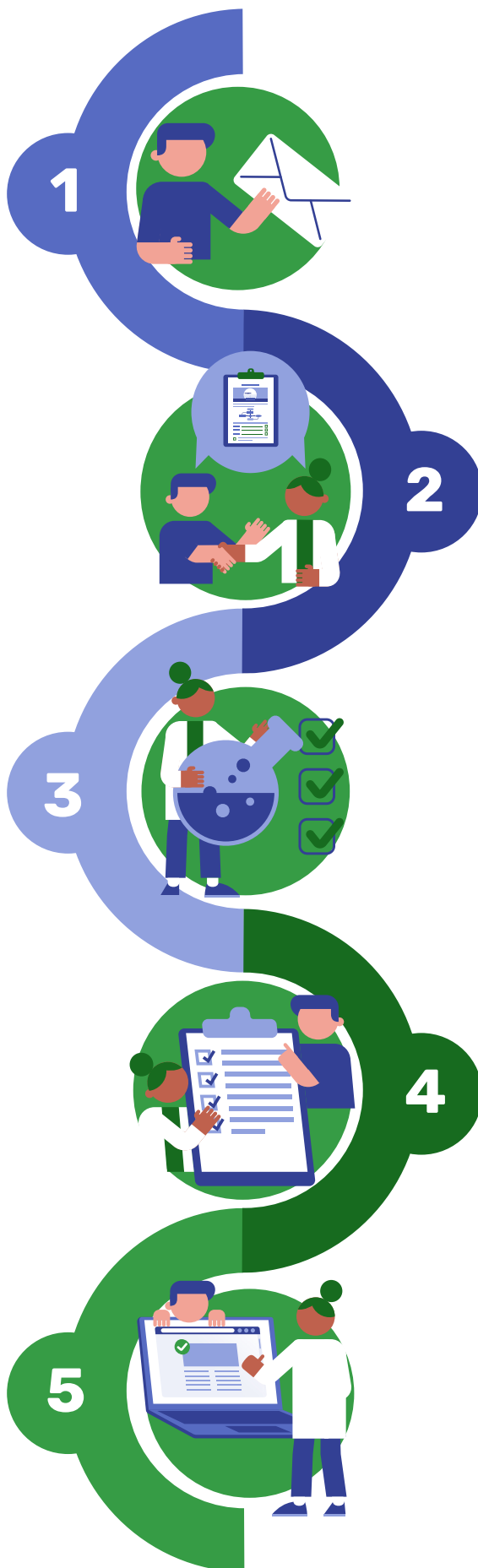
- A kérelmező tájékoztatás és a jogosultság ellenőrzése céljából kapcsolatba lép egy hitelesítő szervvel.
- A hitelesítő szerv a kérelem benyújtása előtt kérhet néhány kezdeti információt a jelölt technológiáról és egy kezdeti teljesítményigényt, pl. gyorsselemezés formájában.
- A kérelmező benyújtja a kezdeti teljesítményigényt és a rendelkezésre álló vizsgálati adatokat tartalmazó pályázati dokumentációt.
- A hitelesítő szerv megvizsgálja a dokumentációt, dönt a technológia ETV alkalmasságáról, és a kérelmezővel együtt felülvizsgálja a teljesítményre vonatkozó állítást.

## Hitelesítés

- A hitelesítő testület értékeli a technológia teljesítményére vonatkozó, rendelkezésre álló vizsgálati adatokat, és eldönti, hogy szükség van-e további vizsgálatokra.
- Ha ilyen adatok nem állnak rendelkezésre, vagy nem felelnek meg a vizsgálati követelményeknek, a kérelmezőt felkérjük, hogy forduljon egy független vizsgálószervezethez a vizsgálatok elvégzése érdekében.

## A hitelesítés után

- A hitelesítő szerv nyilvántartásba veszi és közzéteszi a hitelesítői nyilatkozatot egy nyilvánosan elérhető könyvtárban (pl. weboldal).



## Előhitelesítés

- A hitelesítő szerv és a kérelmező meghatározza a hitelesítendő teljesítményparamétereket.
- A hitelesítő szerv kidolgoz egy hitelesítési tervet (konkrét hitelesítési protokollt), amely részletezi, hogy pontosan hogyan fogják ellenőrizni a megadott teljesítményt, beleértve a vizsgálati követelményeket is.




## Jelentés

- A hitelesítő szerv hitelesítői jelentést készít, amely tartalmazza az elvégzett hitelesítés valamennyi műszaki és működési részletét, valamint a hitelesítést összefoglaló hitelesítői nyilatkozatot.



# Alkalmazás előtt: támogatás és információ

## Milyen technológiák lehetnek ETV

-  Ipari alkalmazásokhoz kapcsolódó termékek, eljárások és szolgáltatások
-  Korai piackész fázisú/ Minimum 7 TRL-szintű vagy már a piacon elérhető technológia
-  Úgy tervezték, hogy csökkentett környezeti hatásokat eredményezzen, vagy a környezeti hatásokat képviselő paraméterek mérésére és nyomon követésére szolgáljon, például:
  - vízkezelési technológiák, energiatermelés vagy -hasznosítás, erőforrás-hatékonyságot javító megoldások, biobázisú alapanyagok, újrafeldolgozás
  - környezeti mérésekhez használt vízmegfigyelő berendezések, mintavevők, érzékelők és szondák.

## Ki jelentkezhet hitelesítésre?

A kérelmező lehet bármely európai és Európán kívüli jogalany vagy természetes személy, aki a technológia tulajdonosa, gyártója vagy bármelyikük meghatalmazott képviselője, pl. befektető. A technológia tulajdonosainak és/vagy gyártóinak hozzájárulásával a kérelmező lehet más több technológiát érintő egyedi hitelesítési programot folytató érdekelt fél is, (pl. innovációs közbeszerzési eljárások részeként).

## Kik hitelesítik a technológiát?

Az ellenőrzéseket az ISO 17020 szabvány szerinti "A" típusú ellenőrző szervezetként akkreditált ellenőrző szervezetek végzik, amelyek az ISO 14034 szabványnak megfelelően végzik el az ETV-t egy adott technológiai területre vonatkozóan.

Az ETV-HUB.eu weboldalon megtalálja a hitelesítő testületek listáját és jogosítványi körüket.

## Hol találhat támogatást és információt?



### ETV-HUB.eu

Az ETV Hub ismeretek és útmutató anyagok gyűjteményét kínálja, amely különböző célközönség - technológiai fejlesztők és szolgáltatók, felhasználók és vásárlók, akkreditáló és hitelesítő szervek, befektetők, engedélyező és szabályozó hatóságok - információs igényei szerint van strukturálva.

Emellett híreket és beszámolókat nyújt az ETV-ről és annak fejlesztéseiről, kapcsolatot biztosít az európai hitelesítés végző testületekkel és ETV tudásközpontokkal, valamint bemutatja az ellenőrzött technológiákat.



### Segédlet az ETV-re jelentkezőknek

Az útmutató részletes tájékoztatást nyújt az ISO 14034 követelményein alapuló ETV-eljárásról, a kérelmező szemszögéből. Ismerteti az egyes folyamatlépésekben a kérelmező szerepét és a rá vonatkozó követelményeket, valamint gyakorlati tanácsokat és példákat ad arra vonatkozóan, hogyan lehet ezeknek a követelményeknek megfelelni.



### ETV-jelentkezők önértékelési eszköze

Az eszköz segítséget nyújt az ISO 14034 ETV-követelményeinek megfelelő, sikeres ETV-kérelmi dokumentáció elkészítéséhez:

- ellenőrzi, hogy a kérelmező rendelkezik-e már elegendő és releváns információval az ETV pályázati dokumentáció elkészítéséhez;
- azonnali visszajelzést ad a kérelmező válaszáiról, és jelzi, hogy milyen információkat kell még összegyűjteni és előkészíteni;
- elmagyarázza, hogy miért van szükség bizonyos információkra, és hogyan használják azokat a technológia ellenőrzéséhez;
- útmutatást és tippeket ad a kérelmezőnek a hiányzó adatok és információk begyűjtésére vonatkozóan.



### AZ ETV-hálózat

A hálózat magában foglalja az ISO 14034 szabvány szerinti ETV elvégzésére akkreditált európai hitelesítő szervezeteket és az ETV tudásközpontokat - az ETV-vel kapcsolatos támogatásért és tanácsadásért felelős szervezeteket.





# Alkalmazás előtt: támogatás és információ

## **A vásárlók és a felhasználók bizalmának növelése**

Az ETV a technológia teljesítmény független és harmadik fél által végzett hitelesítését biztosítja egy ISO szabványosított eljárás és ISO szabványosított minőségügyi és pártatlansági keretrendszer, az ETV alapján. Harmadik fél által létrehozott rendszerként bizalmat ébreszt a vevők és a felhasználók körében, akik bizonytalanok lehetnek egy technológia teljesítményét és környezeti előnyeit illetően. Ez a megnövekedett bizalom magasabb elfogadási arányhoz és a felhasználók elégedettségéhez vezethet.

## **Hitelesség és bizalom**

Ellenőrzött technológia felajánlása növeli a technológiai szolgáltató hitelességét és megbízhatóságát, különösen akkor, ha a vállalat új, és kihívásokkal szembesül a már meglévő piaci szereplőkkel szemben.

## **Piaci megkülönböztetés**

Az ETV-hitelesítési nyilatkozattal rendelkező technológia megkülönbözteti a technológiát a piaci versenytársaktól. Kézzelfogható bizonyítékként szolgál arra, hogy a technológiát szigorúan tesztelték és ellenőrizték, ami versenyelőnyhöz juttatja.

## **Új piacok elérése**

Az ETV új piacok felé nyithat ajtókat, különösen olyan régiókban vagy iparágakban, ahol nagy hangsúlyt fektetnek a környezeti fenntarthatóságra, vagy ahol az adott technológiára vonatkozó szabványok és előírások joghatóságokként eltérőek.

Sok vásárló, különösen a közférában, a beszerzési döntések meghozatalakor a bizonyított teljesítményű, a piacok követelményeinek megfelelő technológiákat helyezi előtérbe.

## **Szabályozási megfelelés**

Az ETV segíthet a technológiai szolgáltatóknak a szabályozási követelmények és az adminisztratív terhek kezelésében, mivel biztosítja a szabályozó vagy engedélyező szervezet, valamint a vásárlókat és a felhasználókat arról, hogy technológiáik megfelelnek a környezetvédelmi előírásoknak, vagy akár meg is haladják azokat. Segíthet továbbá a vevőknek és a felhasználóknak megérteni, hogy a technológia telepítése hogyan segíti őket a jogszabályi előírásoknak és szabványoknak való megfelelésben. Ez egyszerűsítheti az engedélyezési folyamatot és csökkentheti a piacra lépés akadályait..

## **Az innováció elismerése**

Az ETV lehet annak elismerése, hogy egy technológia innovatív. Lehetővé teszi annak bizonyítását, hogy a technológia újdonságtartalma hogyan alakul át környezeti hatásokat csökkentő teljesítményé.

## **Kockázatcsökkentés**

Az ETV-n keresztül történő ellenőrzés segíthet a piaci kudarccal kapcsolatos kockázatok mérséklésében. A potenciális felhasználók nagyobb valószínűséggel fogadnak el, a potenciális befektetők pedig nagyobb valószínűséggel finanszíroznak olyan technológiákat, amelyek független hitelesítésen estek át, csökkentve ezzel a teljesítményükkel, átjárhatóságukkal vagy környezeti hatásukkal kapcsolatos kockázatokat és bizonytalanságokat.

## **Finanszírozás és a befektetői érdeklődés elősegítése**

Azok a technológiai szolgáltatók, amelyek technológiáit az ETV ellenőrizte, könnyebben juthatnak finanszírozáshoz vagy vonzhatnak be befektetőket. A befektetők és a pénzügyi intézetek gyakran úgy tekintenek az ellenőrzött technológiákra, mint alacsonyabb kockázatú befektetésekre, amelyek pozitív környezeti és pénzügyi megtérülési potenciállal rendelkeznek. Ez különösen az ESG és az EU zöld taxonómiájával összefüggésben működik így.

## **Érdekeltek bevonása**

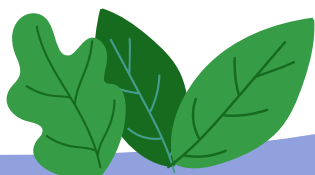
Az ETV elősegítheti a különböző érdekelt felekkel történő együttműködést, beleértve a szabályozó hatóságokat, a befektetőket, az értéklánc szereplőit és a környezetvédelmi szervezeteket. Szabványosított és átlátható módot biztosít a technológia teljesítményének és az abból eredő környezeti előnyöknek a közlésére. Különösen azokra a technológiákra vonatkozik, amelyeknek alacsony a közvélemény általi elfogadottsága, aggályokat vetnek fel a szabályozó vagy engedélyező szervek körében, vagy amelyek olyan értékláncozatokat és ellátási hálózatokat érintenek, amelyekben a környezetvédelmi szempontok erősen korlátozóak.

## **Hosszútávú megtakarítások szemléltetése**

Az innovatív környezetvédelmi technológiákat gyakran költségesebbnek tartják, magas kezdeti beruházásigénnyel és a lehetséges hosszú távú megtakarítások nagyfokú bizonytalanságával. Az ETV segíthet bemutatni, hogyan érhető el a csökkentett környezeti hatásokból eredő hosszú távú megtakarítás.

## **Jobb marketinglehetőségek**

Az ETV hatékony marketingeszközt biztosít. A technológiai szolgáltatók, a szélesebb közönség vonzásának érdekében, felhasználhatják a hitelesítést promóciós anyagaikban, reklámjaikban és kommunikációs stratégiáikban.





# Előnyök a technológiafejlesztők és -szolgáltatók számára

## Az ETV hozzáadott értéket nyújt:

### Engedélyező és szabályozó hatóságoknak

- a technológia és az innováció megértésében,
- az informatív engedélyezési, megfelelési vagy jóváhagyási döntésekhez szükséges megbízható bizonyítékok megszerzésében.

### Technológiavásárlóknak és

- a vásárlási döntésekben, valamint az igényeknek megfelelő, a meglévő műveletekkel összeegyeztethető és a környezeti teljesítményt javító hatékony és méretezhető technológiák kiválasztásában,
- annak bizonyításában, hogy az innovációnak köszönhetően a műveletek a szabályozási követelményeknek vagy az újonnan megjelenő szabályozásoknak megfelelnek,
- a vonatkozó engedélyek megszerzésében vagy a hatósági jóváhagyások felgyorsításában
- az értékhálózatok és fenntarthatóbb ellátási láncok létrehozása az ETV mint a teljesítményvizsgálati jegyzőkönyvek és hitelesítési eredmények több érdekelt fél általi elfogadásának mechanizmusa segítségével.

### Közbeszerzést végzők számára

- az értékalapú beszerzés támogatásában,
- a teljesítményre és a környezetvédelmi szempontokra vonatkozó műszaki követelmények beépítésében a közbeszerzési előírásokba
- az előírásnak való megfelelés ellenőrzési eszközeként
- az innovációs közbeszerzésben az alulteljesítő lehetőségek kiszűrésében és annak biztosításában, hogy a legjobb teljesítményt nyújtók teljesítsék a szerződésspecifikus célokat.

### Befektetők és finanszírozó testületeknek

- a zöld innovációkkal kapcsolatos beruházási és finanszírozási döntések kockázatmentessé tételében
- annak biztosításában, hogy a beruházásokra és pénzügyi támogatásra vonatkozó döntéseik összhangban legyenek a zöld finanszírozási elvekkel, és csökkentett környezeti hatást eredményezzenek

### Fejlesztési és tesztelési

- ügyféltámogatási szolgáltatások fejlesztésében, pl. az új környezetvédelmi technológiák teljesítményvizsgálati protokolljainak kidolgozása
- teljesítményellenőrzést célzó, minőségbiztosított és ellenőrzött tesztek elvégzésében.

### Szabályozóknak és

- az éghajlatváltozással, a környezettel és az innovációval kapcsolatos uniós/nemzeti/ágazati politikák célkitűzéseinek eléréséhez szükséges zöld innovációk piaci bevezetésében és elterjedésének támogatásában
- nemzeti ETV-rendszerek létrehozásában, a zöld innováció piaci elterjedését támogató technológiatranszfer akadályainak leküzdésében, valamint a hazai, uniós és nemzetközi piacon versenyképes innovatív környezetvédelmi technológiák nemzeti portfóliójának kialakításában.



# ✓ Együttműködés és elismertség: egységes megközelítés

A szabványt 2016-ban fogadták el azzal a céllal, hogy tükrözze azt a nemzetközi konszenzust, miszerint a teljesítményhitelesítési folyamat szabványosítása világszerte hatékony módja az innovatív környezetvédelmi megoldások hitelességének biztosítására. Az ISO 14034 szabványt 2019-ben a CEN/CENELEC európai normaként fogadta el.

Az ISO 14034 alapot nyújt olyan ETV-programok létrehozásához, amelyeket állami szervek és magánszervezetek egyaránt működtethetnek.

Az ISO 14034 alapján az új környezetvédelmi technológiák független hitelesítését végző ETV nemzeti programok jelenleg olyan országokban léteznek, mint Japán, Dél-Korea és a Fülöp-szigetek, de fejlesztésük folyamatban van Kínában, Malajziában, Tajvanon és Indonéziában is.

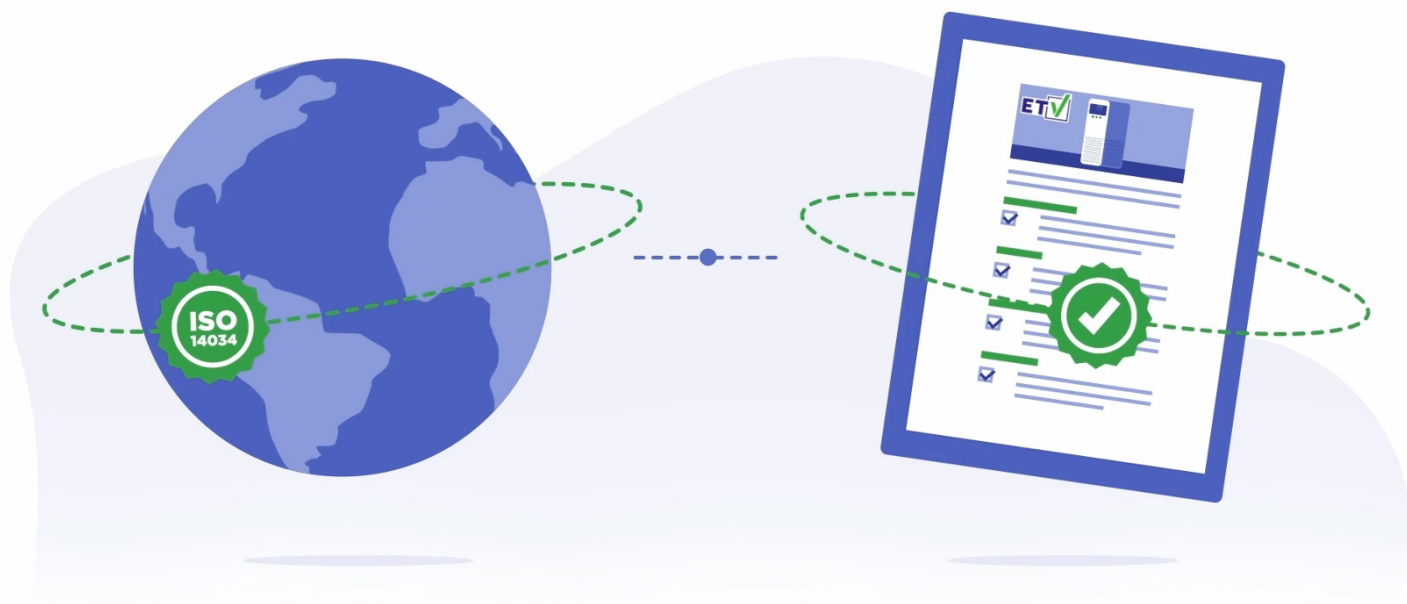
Történetileg az első ETV-programot 1995-ben az Egyesült Államok Környezetvédelmi Ügynöksége (EPA) indította el. Európában az ETV-t 2012-ben hozták létre uniós szinten az Európai Bizottság programjaként.

Az ETV rendszer 2022 óta az Európai Bizottság támogatása nélkül, önkéntes környezetvédelmi rendszerként működik tovább.

Az Egyesült Államokban és Kanadában az ETV program nélküli, piacvezérelt eszközként működik. Globális szinten a [www.verifiglobal.com](http://www.verifiglobal.com) az ISO 14034 alapján több joghatósági területen is kínál teljesítménymérési és hitelesítési szolgáltatásokat.

Az ETV jelenleg a felhasználási eseteket népszerűsíti, valamint a rendszer piaci elfogadottságát és elismertségét bővíti, bemutatva az innovatív környezetvédelmi technológiák függetlenül ellenőrzött teljesítményeredményeinek hasznosságát és fontosságát, valamint magát a hitelesítési folyamatot, mint döntéshozatali folyamatokat támogató eszközt és mechanizmust, mely a következő területeken használható:

- közbeszerzés, beleértve a zöld közbeszerzést és az innovációs közbeszerzést is
- tiszta- és zöldtechnológiai beruházási folyamatok és zöld finanszírozás
- engedélyezés
- az EU és a tagállamok környezetvédelmi, technológiai teljesítményt és innovációt érintő politikáinak és rendeleteinek végrehajtása.



# Információ az ETV-ről?

[www.ETV-HUB.eu](http://www.ETV-HUB.eu)

© LIFEproETV 2024

