



Accrescere la fiducia nelle innovazioni verdi: Environmental Technology Verification (ETV)

Uno schema standardizzato ISO 14034 che garantisce credibilità e ispira fiducia

Dimostra che la tua tecnologia verde funziona



Cofinanziato
dall'Unione europea

Co-finanziato da

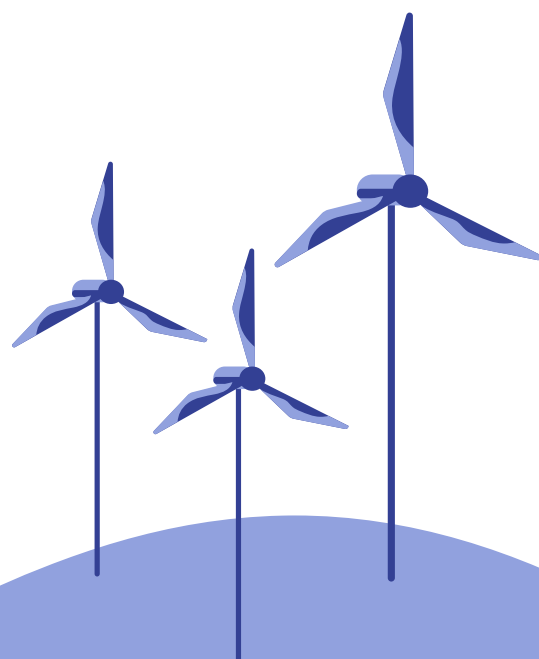
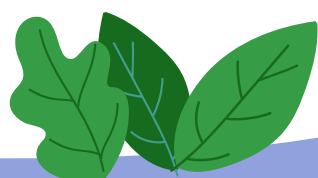


Questo opuscolo è stato sviluppato nell'ambito del progetto www.LIFEproETV.eu

Disclaimer: il contenuto di questo documento riflette l'opinione dei suoi autori e non rappresenta in alcun modo le opinioni dell'Unione Europea. La Commissione europea non è responsabile dell'uso che può essere fatto delle informazioni contenute nel sito web.

Elementi grafici da Slidesgo.com e Freepik.com

© LIFEproETV 2024





Introduzione

Le nuove tecnologie ambientali forniscono alternative sostenibili alle soluzioni tecnologiche attualmente utilizzate, consentendo di ridurre l'impatto ambientale o di creare nuove opportunità di business grazie all'innovazione.

Le nuove tecnologie ambientali hanno un ruolo più importante rispetto a molte altre innovazioni, al fine di soddisfare le esigenze e gli obblighi attuali o addirittura futuri delle industrie nel raggiungimento degli obiettivi di sostenibilità. Sono essenziali per raggiungere gli obiettivi stabiliti nelle politiche e nei regolamenti in materia di ambiente, clima e innovazione.

Contribuiscono a ridurre le emissioni di gas serra, a mitigare i cambiamenti climatici, a conservare risorse come acqua, energia e materie prime, a promuovere l'economia circolare, a rendere il nostro ambiente privo di sostanze tossiche, a mitigare il degrado ambientale e a offrire opportunità economiche.

Questo perché offrono un'innovazione che può consistere in un design innovativo, nelle materie prime e nell'energia utilizzate, nel processo di produzione/fabbricazione, nell'utilizzo/funzionamento, nella riciclabilità o nello smaltimento finale.

L'innovazione è dimostrata da caratteristiche tecnologiche che riducono l'impatto ambientale rispetto alle soluzioni attualmente utilizzate.


Le tecnologie ambientali comprendono anche nuove apparecchiature di misura. Rispetto agli strumenti esistenti, le tecnologie di misura innovative dimostrano caratteristiche di prestazione che aiutano a valutare meglio i parametri che riflettono gli impatti ambientali.


Questo opuscolo presenta lo schema ISO 14034 per la verifica della tecnologia ambientale (Environmental Technology Verification - ETV) e fornisce informazioni su come l'ETV migliori l'accettazione da parte del mercato delle innovazioni verdi


L'opuscolo è dedicato agli sviluppatori e ai fornitori di tecnologie, agli acquirenti e agli utilizzatori, ai decisori politici, ai policy makers e ad altre parti interessate che operano nel mercato delle tecnologie ambientali.


Fornisce una comprensione completa dell'ETV che mira a spingere il sistema verso una diffusa accettazione e riconoscimento nel mercato come sistema dedicato alle innovazioni verdi quando sono pronte per l'adozione commerciale e l'up-scaling.


Cosa vi aspetta in questa brochure:


 **Una spiegazione sintetica dell'Environmental Technology Verification (ETV):** Conoscere l'ETV e il suo ruolo nella validazione delle prestazioni e della credibilità delle nuove tecnologie ambientali

 **Perché ETV è importante:** Scoprire i principali vantaggi dell'ETV al fine di favorire l'ingresso nel mercato e l'adozione delle tecnologie ambientali.

 **Approfondimenti sul processo ETV:** Un viaggio passo dopo passo attraverso le procedure di verifica

 **Vantaggi per gli sviluppatori/fornitori di tecnologie:** Scoprire come ETV fornisce un vantaggio competitivo.

 **Informazioni e supporto:** Scoprire dove avere maggiori informazioni su ETV o ottenere assistenza per verificare una tecnologia

 **Vantaggi per gli altri stakeholder:** Comprendere come ETV consenta di prendere scelte e decisioni informate





Costruire un futuro sostenibile con ETV

Environmental Technology Verification (ETV) è uno schema ambientale concepito per rispondere alle necessità di dimostrare le prestazioni delle nuove tecnologie ambientali pronte per la commercializzazione.

L'ETV consiste nel dimostrare in modo imparziale e credibile che le affermazioni sulle prestazioni di una tecnologia ambientale fornite da fornitori, sviluppatori e produttori sono vere e si basano su dati di prova generati in condizioni controllate di qualità.

L'ambito di applicazione dell'ETV comprende le tecnologie pronte a entrare nel mercato o già presenti sul mercato, progettate per ridurre gli impatti ambientali o per contribuire a un migliore monitoraggio dei parametri ambientali che riflettono tali impatti rispetto alle alternative attuali.



La norma **ISO/IEC 17020 Valutazione della conformità - Requisiti per il funzionamento di vari tipi di organismi che eseguono ispezioni** specifica i requisiti di competenza e imparzialità degli organismi di verifica che eseguono l'ETV.

La norma **ISO/IEC 17025 Requisiti generali per la competenza dei laboratori di prova e taratura** definisce le condizioni per la generazione dei dati di prova utilizzati per verificare le prestazioni dei laboratori.

Le dichiarazioni di prestazione proposte per l'ETV dagli sviluppatori di tecnologie riguardano prestazioni "su misura" che riflettono l'innovazione, i benefici e la conseguente riduzione dell'impatto ambientale della tecnologia per l'applicazione specifica prevista.

L'ETV soddisfa le esigenze informative degli operatori di mercato per quanto riguarda: La credibilità delle dichiarazioni di prestazione; L'adozione da parte del mercato di innovazioni verdi; La conformità a norme e standard; Il trasferimento di tecnologie e la mitigazione dei rischi tecnici e finanziari che accompagnano il finanziamento e la diffusione di nuove tecnologie ambientali.

ETV ha l'obiettivo di:

- ▶ fornire agli sviluppatori, ai produttori e ai fornitori di tecnologie l'accesso alla convalida di parte terza delle dichiarazioni sulle prestazioni delle tecnologie ambientali, per dimostrarne l'affidabilità
- ▶ rafforzare la credibilità delle tecnologie ambientali innovative, sostenendo un processo decisionale informato tra le parti interessate, ad esempio acquirenti, utilizzatori, organismi di autorizzazione e regolamentazione, finanziatori e investitori
- ▶ promuovere le tecnologie ambientali innovative e accelerare il loro ingresso nel mercato nazionale, europeo e internazionale

ETV segue lo standard tecnico ISO 14034 Gestione Ambientale: Verifica della tecnologia ambientale (ETV)

La norma ISO 14034 specifica i principi, le procedure e i requisiti della verifica delle tecnologie ambientali.

La norma definisce un processo di verifica che integra le esigenze di informazione delle diverse parti interessate relativamente alle prestazioni delle nuove tecnologie ambientali con i criteri di qualità e imparzialità al fine di garantire credibilità. Questi criteri sono forniti da norme ISO ben riconosciute: ISO/IEC 17020 e ISO/IEC 17025.

La norma ISO 14034 è neutrale dal punto di vista tecnologico, ossia non è legata ad alcuna tecnologia ambientale specifica o alla sua specifica applicazione. Ciò rende la norma applicabile a un'ampia varietà di processi, prodotti o servizi con diverse applicazioni industriali, consentendo di tenere conto dei cambiamenti tecnologici nel tempo e promuovendo l'innovazione.



Perché ETV è importante?

Le attuali politiche e i programmi nazionali e dell'UE relativi al clima, all'ambiente e alla ricerca e all'innovazione promuovono il coinvolgimento dei decisori politici e dei policy maker, dei fornitori, dei produttori, degli investitori, degli acquirenti e degli utilizzatori delle tecnologie ambientali innovative. Pertanto, l'interesse e gli investimenti nelle nuove tecnologie ambientali stanno crescendo rapidamente, ma la loro adozione e implementazione diffusa non è una questione semplice.

Le principali barriere per l'ingresso nel mercato delle nuove tecnologie ambientali derivano, da un lato, dai rischi e dalle incertezze economiche, normative, sociali e tecnologiche, reali o percepite, e, dall'altro, dalla mancanza di informazioni credibili, obiettive e rilevanti per il mercato sulle nuove tecnologie ambientali. Queste informazioni potrebbero contribuire a mitigare i rischi e a creare fiducia nelle innovazioni verdi.

Le barriere potrebbero essere superate con l'uso di schemi che forniscono un processo strutturato, solido e rigoroso che consente di generare informazioni sulle prestazioni delle nuove tecnologie ambientali, offrendo credibilità e garanzia.

L'ETV aiuta a superare le principali sfide che si pongono nel momento in cui queste tecnologie devono entrare nel mercato ed essere adottate. Le sfide sono legate alla mancanza di fiducia del mercato, ai costi elevati a fronte dell'incertezza dei potenziali risparmi a lungo termine, all'incertezza della conformità normativa, all'ostacolo dell'adozione della tecnologia, alla sfida della prontezza e delle prestazioni della tecnologia in ambienti reali o alla limitata fiducia degli investitori.

ETV affronta le sfide relative all'ingresso nel mercato e all'adozione di innovazioni verdi

La sfida della fiducia da parte del mercato

Acquirenti e utilizzatori, se non dispongono di prove credibili, sono spesso scettici sull'affidabilità e l'efficienza delle prestazioni di una tecnologia innovativa e sul suo livello di preparazione al mercato.

L'ETV fornisce un processo per verificare le dichiarazioni di prestazione delle tecnologie in modo indipendente e con garanzia di qualità, sulla base di dati di prova generati da un impianto disponibile in commercio o da un impianto verificato come pronto per il mercato.

L'ETV utilizza un approccio fattuale. Le dichiarazioni di verifica presentano informazioni sulle prestazioni funzionali di una tecnologia e sui suoi aspetti ambientali sotto forma di parametri e relativi valori numerici, quantificabili e misurabili attraverso i test. Le prestazioni sono verificate sulla base dei dati dei test generati in un processo controllato e di qualità.

Ostacoli all'adozione di una tecnologia

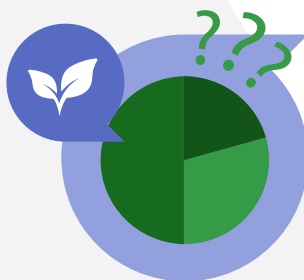
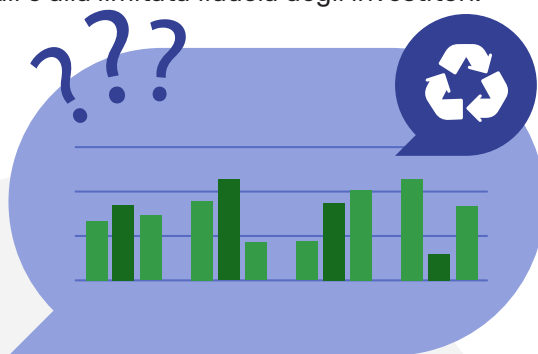
Gli acquirenti e gli utilizzatori devono sapere se la tecnologia è compatibile con il loro ambiente operativo, se può essere facilmente integrata in un sistema esistente e se non comporta rischi di interruzioni o problematiche nella catena del valore.

L'ETV fornisce informazioni sulle prestazioni della tecnologia verificate per un'applicazione specifica, con limitazioni, ipotesi e vincoli considerati e comunicati chiaramente.

Incertezza sulla conformità normativa

Molti settori sono soggetti a normative e standard ambientali. L'adozione di una nuova tecnologia ambientale solleva preoccupazioni sulla conformità e sui complessi processi di autorizzazione.

L'ETV non intende confermare la conformità della tecnologia ai requisiti normativi. Tuttavia, fornisce prove verificate in modo indipendente sulle prestazioni della tecnologia, che possono aiutare gli acquirenti e gli utilizzatori a dimostrare la conformità delle loro operazioni ai requisiti di legge e a ottenere i relativi permessi.





Perché ETV è importante?

Scarsa fiducia da parte degli investitori

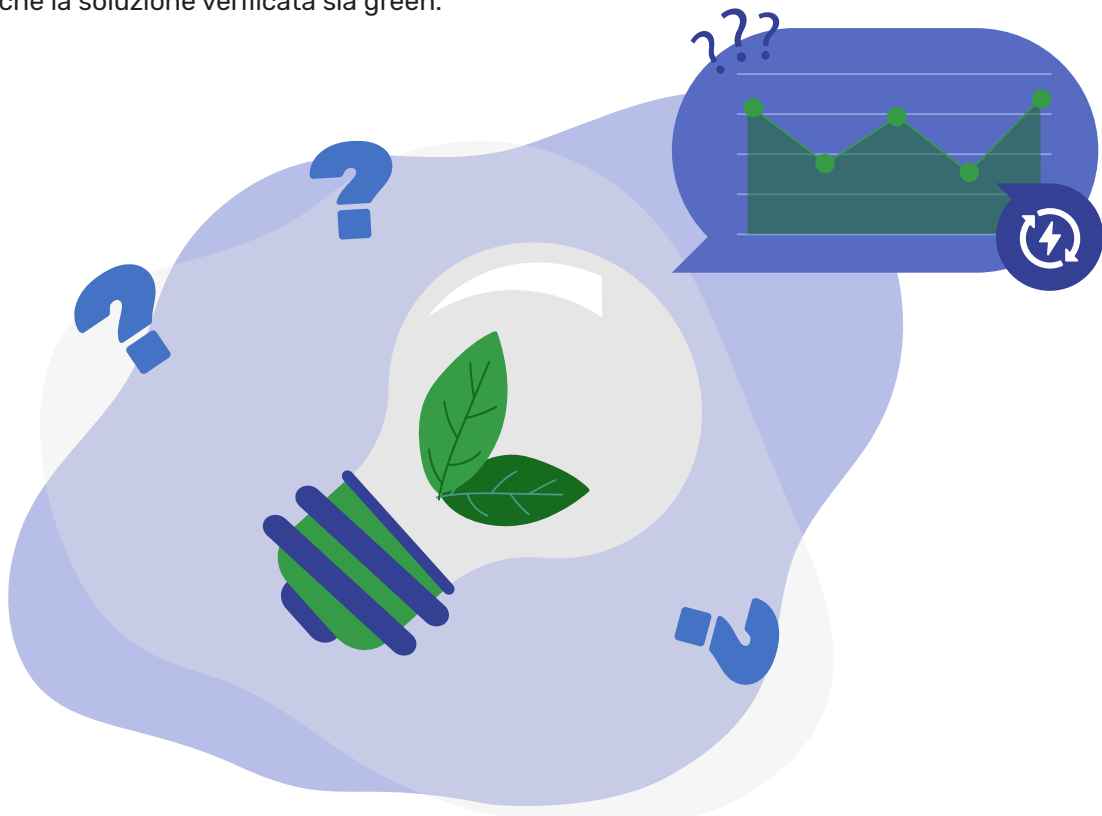
Per ottenere il finanziamento di un progetto di innovazione verde, gli investitori, oltre alla redditività economica, hanno bisogno di garanzie che confermino l'efficacia della tecnologia, i benefici ambientali/la riduzione dell'impatto ambientale e la sua potenziale accettazione da parte del mercato.

L'ETV può aiutare a ottenere tale garanzia. La dichiarazione di prestazione include tipicamente parametri che corrispondono alle esigenze e alle sfide degli acquirenti e degli utilizzatori, poiché lo scopo dell'ETV è quello di facilitare l'accettazione delle nuove tecnologie da parte del mercato. Nella fase di presentazione della domanda, una tecnologia candidata viene controllata per verificarne la conformità alla definizione di tecnologia ambientale come criterio di ammissibilità dell'ETV. Per essere verificata, la tecnologia deve dimostrare un valore aggiunto ambientale, ossia un impatto ambientale ridotto o meno negativo rispetto alle tecnologie attualmente utilizzate in situazioni simili. Il valore aggiunto ambientale viene valutato dal punto di vista del ciclo di vita della tecnologia. Ciò garantisce che la soluzione verificata sia green.

Sfida relativa alla maturità tecnologica e alle prestazioni

La mancanza di quadri di riferimento standardizzati per le prestazioni limita gli sviluppatori e i fornitori di tecnologie nel presentare in modo completo, credibile e oggettivo le caratteristiche prestazionali delle loro innovazioni. I dati prodotti internamente senza un adeguato controllo e garanzia di qualità sono spesso insufficienti a creare la fiducia da parte di acquirenti, utilizzatori e investitori. Anche la capacità di dimostrare un sufficiente livello di maturità tecnologica, soprattutto ai fini dell'up-scaling, rappresenta una sfida.

Lo schema ETV è adatto alle innovazioni verdi. Offre flessibilità nella scelta dei parametri di prestazione da verificare, a differenza di molti schemi di certificazione o di conformità. ETV permette di valutare appieno le caratteristiche di una tecnologia innovativa, coprendo anche quei parametri di prestazione che non rientrano negli standard e nelle certificazioni di prodotto o considerando più parametri di prestazione insieme per consentire un benchmarking con le alternative esistenti.





Come funziona ETV?

Candidatura

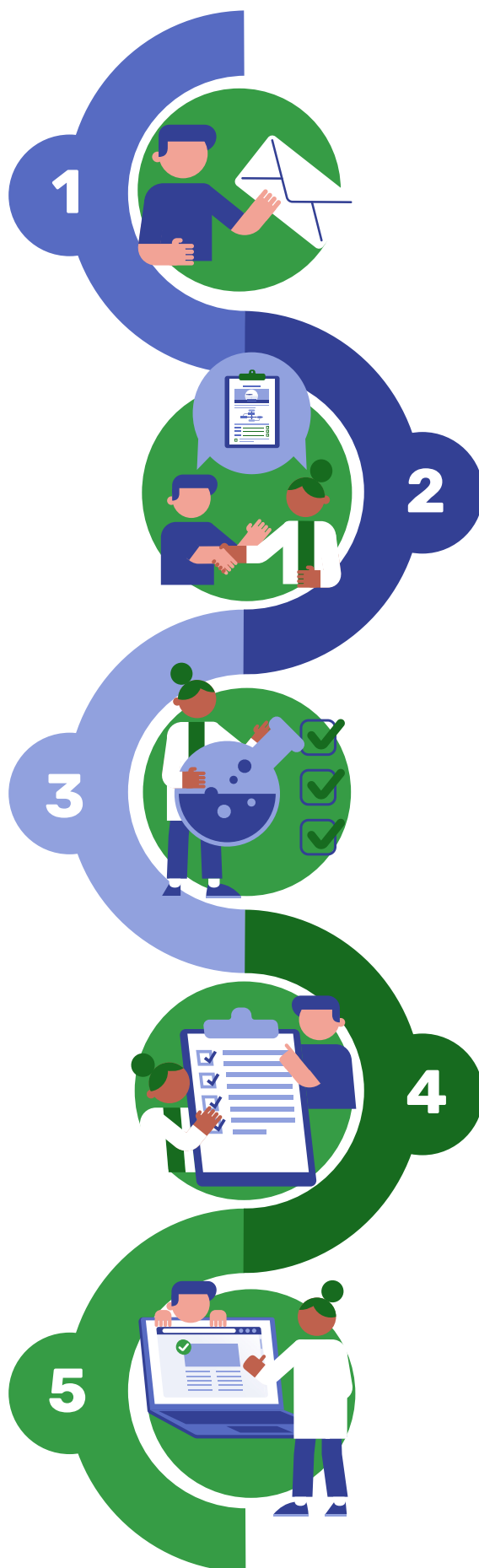
- Il richiedente contatta un Organismo di Verifica per informazioni e controllo di ammissibilità
- L'Organismo di verifica può richiedere alcune informazioni iniziali sulla tecnologia candidata e una dichiarazione di prestazione iniziale, ad esempio sotto forma di "Scansione rapida" (Quick Scan) prima della presentazione della domanda
- Il richiedente presenta un fascicolo di domanda che include la dichiarazione di prestazione iniziale e i dati di prova disponibili
- L'Organismo di verifica esamina il fascicolo, decide sull'ammissibilità della tecnologia all'ETV e rivede la dichiarazione di prestazione insieme al richiedente.

Verifica

- L'Organismo di verifica valuta i dati di prova disponibili sulle prestazioni della tecnologia e decide se sono necessari ulteriori test
- Se tali dati non sono disponibili o non soddisfano i requisiti di prova, al richiedente viene richiesto di contattare un organismo di prova indipendente per eseguire i test

Post-verifica

- L'Organismo di verifica elabora un rapporto di verifica che riflette tutti i dettagli tecnici e operativi della verifica effettuata, insieme a una Dichiarazione di verifica che riassume la verifica.



Pre-verifica

- L'Organismo di verifica e il richiedente specificano i parametri di prestazione da verificare
- L'Organismo di verifica sviluppa un piano di verifica (protocollo di verifica specifico) che descrive in dettaglio le modalità di verifica delle prestazioni dichiarate, compresi i requisiti di prova




Rapporto

- L'Organismo di verifica redige un rapporto di verifica che riflette tutti i dettagli tecnici e operativi della prova effettuata, insieme a una Dichiarazione di verifica che riassume la verifica



Prima di presentare la candidatura: assistenza e informazioni

Quali sono le tecnologie candidate all'ETV?

-  Prodotti, processi e servizi per le applicazioni industriali
-  Soluzioni che si trovano in fase iniziale di mercato / Livello di maturità tecnologica (TRL) minimo 7 o tecnologie già disponibili in commercio
-  Soluzioni progettate per ridurre gli impatti ambientali o per misurare e monitorare i parametri che esprimono gli impatti ambientali, ad esempio:
 - tecnologie per il trattamento delle acque, la produzione o recupero di energia, soluzioni per migliorare l'uso efficiente delle risorse, materiali bio-based, rigenerazione
 - apparecchiature per il monitoraggio delle acque, campionatori, sensori e sonde utilizzati per le misurazioni ambientali

Chi può fare domanda di verifica?

Il richiedente può essere qualsiasi soggetto giuridico o persona fisica, sia europeo che extraeuropeo, che può essere il proprietario della tecnologia, il produttore o un rappresentante autorizzato di entrambi, ad esempio un investitore. Con il consenso dei proprietari e/o dei produttori di tecnologie, il richiedente può anche essere un'altra parte interessata che intraprende un programma di verifica specifico che coinvolge diverse tecnologie (ad esempio, nell'ambito di procedure di appalto pubblico per l'innovazione).

A chi rivolgersi per verificare una tecnologia?

Le verifiche sono effettuate da Organismi di Verifica accreditati come organismi di ispezione di tipo A secondo la norma ISO 17020 per eseguire l'ETV per una determinata area tecnologica conforme alla norma ISO 14034.

Visitate il sito web ETV-HUB.eu per trovare un elenco degli Organismi di Verifica e dei loro ambiti di accreditamento.

Dove trovare assistenza e informazioni?



ETV-HUB.eu

L'ETV Hub offre un compendio di conoscenze e materiali di orientamento sull'ETV strutturati in base alle esigenze informative dei diversi destinatari: sviluppatori e fornitori di tecnologie, utilizzatori e acquirenti, organismi di accreditamento e verifica, investitori, enti di autorizzazione e di regolamentazione.

Fornisce inoltre notizie e storie sull'ETV e sui suoi sviluppi, contatti con gli organismi di verifica e i centri di conoscenza ETV in Europa e presenta le tecnologie verificate.



Guida per i richiedenti ETV

La guida fornisce informazioni dettagliate sul processo ETV basato sui requisiti ISO 14034 dal punto di vista del richiedente. Illustra il ruolo e i requisiti del richiedente nelle singole fasi del processo, insieme a suggerimenti ed esempi pratici su come soddisfare tali requisiti.



Lo strumento di autovalutazione per i richiedenti ETV

Lo strumento serve come ausilio per la preparazione di un fascicolo di domanda ETV di successo, in linea con i requisiti ETV della norma ISO 14034:

- verifica se il richiedente dispone già di informazioni sufficienti e rilevanti per sviluppare un fascicolo di candidatura ETV
- fornisce un riscontro immediato alle risposte del richiedente e indica quali informazioni devono ancora essere raccolte e preparate
- spiega perché alcune informazioni sono necessarie e come vengono utilizzate per verificare una tecnologia
- fornisce al richiedente indicazioni e suggerimenti su come ottenere i dati e le informazioni mancanti



Il Network ETV

La rete coinvolge gli organismi di verifica in Europa accreditati a svolgere l'ETV secondo la norma ISO 14034 e i Centri di conoscenza ETV, organizzazioni da contattare per ottenere assistenza e consulenza sull'ETV.

Vantaggi per gli sviluppatori e i fornitori di tecnologia

Maggiore fiducia di acquirenti e utilizzatori

L'ETV fornisce una convalida indipendente e di terza parte delle prestazioni di una tecnologia, basata su un processo standardizzato ISO e su un quadro di qualità e imparzialità standardizzato ISO. In quanto schema di terza parte, infonde fiducia negli acquirenti e negli utilizzatori che potrebbero essere incerti sulle prestazioni e sui benefici ambientali di una tecnologia. Questa maggiore fiducia può portare a tassi di adozione più elevati e alla soddisfazione degli utenti.

Credibilità e fiducia

Offrire una tecnologia verificata aumenta la credibilità e l'affidabilità del fornitore di tecnologia, soprattutto quando l'azienda è nuova e deve affrontare la concorrenza di operatori di mercato già affermati.

Differenziazione del mercato

Una dichiarazione di verifica ETV distingue una tecnologia dai concorrenti sul mercato. Serve a dimostrare in modo tangibile che la tecnologia è stata rigorosamente testata e verificata, conferendole un vantaggio competitivo.

Accesso a nuovi mercati

L'ETV può aprire le porte a nuovi mercati, soprattutto nelle regioni o nei settori in cui c'è una forte enfasi sulla sostenibilità ambientale o quando gli standard e i regolamenti applicabili a una determinata tecnologia variano da una nazione all'altra. Molti acquirenti, in particolare nel settore pubblico, nel prendere decisioni di acquisto danno priorità alle tecnologie con prestazioni comprovate e conformi ai requisiti del loro mercato.

Conformità alla normativa

L'ETV può aiutare i fornitori di tecnologia a rispettare i requisiti normativi e gli oneri amministrativi, assicurando agli enti normativi o di autorizzazione, nonché agli acquirenti e agli utilizzatori, che le loro tecnologie soddisfano o addirittura superano gli standard ambientali. Può anche aiutare gli acquirenti e gli utilizzatori a capire come la tecnologia, una volta adottata, li aiuterà a rispettare le normative e gli standard legislativi. Ciò può snellire il processo di approvazione e ridurre le barriere all'ingresso nel mercato.

Riconoscimento dell'innovatività

La certificazione ETV può rappresentare un riconoscimento del carattere innovativo di una tecnologia. Permette di dimostrare come l'innovatività di una tecnologia si traduca in prestazioni che riducono l'impatto ambientale.

Attenuazione del rischio

La verifica attraverso l'ETV può contribuire a mitigare i rischi. I potenziali utilizzatori sono più propensi ad adottare e i potenziali investitori a finanziare tecnologie che sono state convalidate in modo indipendente, riducendo così i rischi e le incertezze legati alle prestazioni, all'interoperabilità o all'impatto ambientale.

Accesso facilitato al finanziamento e interesse dei finanziatori

Per i fornitori di tecnologia le cui tecnologie siano state verificate con ETV può essere più facile ottenere finanziamenti o attrarre investimenti. Gli investitori e le istituzioni finanziarie spesso considerano le tecnologie verificate come investimenti a minor rischio con potenziali ritorni ambientali e finanziari positivi. Questo vale in particolare per il contesto ESG e la tassonomia verde dell'UE.

Coinvolgimento degli stakeholder

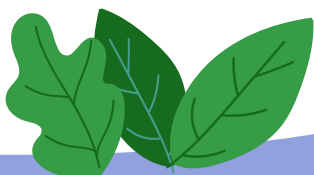
L'ETV può facilitare il coinvolgimento di vari stakeholder, tra cui agenzie di regolamentazione, investitori, attori della catena del valore e organizzazioni ambientali. Fornisce un modo standardizzato e trasparente per comunicare le prestazioni e i conseguenti benefici ambientali di una tecnologia. Si applica in particolare alle tecnologie che hanno una scarsa accettazione da parte del pubblico, che sollevano preoccupazioni tra gli enti normativi o di autorizzazione o che si rivolgono a catene del valore e reti di fornitura con considerazioni ambientali molto restrittive.

Dimostrazione dei risparmi a lungo termine

Le tecnologie ambientali innovative sono spesso percepite come più costose e richiedono elevati investimenti iniziali e un'elevata incertezza sui potenziali risparmi a lungo termine. L'ETV può aiutare a dimostrare come si ottengono i risparmi a lungo termine derivanti dalla riduzione degli impatti ambientali.

Migliori opportunità di commercializzazione

L'ETV fornisce un potente strumento di marketing. I fornitori di tecnologia possono sfruttare la verifica ETV nei loro materiali promozionali, nella pubblicità e nelle strategie di comunicazione per attirare un pubblico più ampio.





ETV: un unico schema con molteplici benefici per più soggetti

ETV rappresenta un valore aggiunto per:

Organismi di autorizzazione e di regolamentazione

- comprendere la tecnologia e la sua innovatività
- ottenere prove attendibili necessarie per il rilascio delle autorizzazioni in materia di permessi, conformità o approvazione

Fornitori e utilizzatori di tecnologie

- guidare le decisioni di acquisto e selezionare tecnologie efficaci e scalabili che si adattino alle esigenze, siano compatibili con le operazioni e migliorino le prestazioni ambientali
- aiutare a dimostrare la conformità dei processi ai requisiti normativi o alle normative emergenti grazie all'innovazione
- aiutare a ottenere i permessi necessari o accelerare le autorizzazioni previste dalla norma
- creare reti di valore e catene di approvvigionamento più sostenibili utilizzando l'ETV come meccanismo per l'accettazione da parte di più soggetti dei protocolli di test delle prestazioni e dei risultati delle verifiche

Appaltatori pubblici

- sostenere gli appalti basati sul valore
- integrare i requisiti tecnici nelle specifiche di acquisto relative alle prestazioni e agli aspetti ambientali
- come strumento di verifica della conformità a tali specifiche
- come meccanismo negli appalti pubblici per l'innovazione per eliminare le opzioni con prestazioni insufficienti e garantire che i migliori fornitori raggiungano gli obiettivi specifici del contratto

Investitori ed enti finanziari

- ridurre il rischio delle decisioni di investimento e di finanziamento relative alle innovazioni verdi
- garantire che le decisioni sugli investimenti e sul sostegno finanziario siano in linea con i principi del finanziamento verde e comportino una riduzione dell'impatto ambientale

Centri di sviluppo e test

- sviluppare servizi di supporto ai clienti, ad esempio sviluppare protocolli di prova delle prestazioni per nuove tecnologie ambientali
- eseguire prove controllate e di qualità per la verifica delle prestazioni

Policy maker e decision maker

- sostenere l'adozione da parte del mercato e la diffusione delle innovazioni verdi necessarie per raggiungere gli obiettivi delle politiche UE/nazionali/settoriali relative a clima, ambiente e innovazione
- istituire schemi nazionali di ETV per superare gli ostacoli al trasferimento tecnologico a sostegno dell'adozione di innovazioni verdi da parte del mercato e costruire un portafoglio nazionale di tecnologie ambientali innovative competitive sul mercato nazionale, europeo e internazionale



✓ Collaborazione e riconoscimento: un approccio unificato

Lo standard è stato adottato nel 2016 con l'obiettivo di esprimere un consenso internazionale sul fatto che la standardizzazione del processo di verifica delle prestazioni è un modo efficace per stabilire la credibilità globale delle soluzioni ambientali innovative. Nel 2019, la ISO 14034 è stata adottata dal CEN/CENELEC come norma europea.

La ISO 14034 fornisce una base per la creazione di programmi ETV che possono essere gestiti da enti pubblici e privati.

Sulla base della ISO 14034 esistono attualmente programmi nazionali di ETV che effettuano verifiche indipendenti di nuove tecnologie ambientali in Paesi come il Giappone, la Corea del Sud e le Filippine. Sono in corso sviluppi di programmi ETV anche in Cina, Malesia, Taiwan e Indonesia.

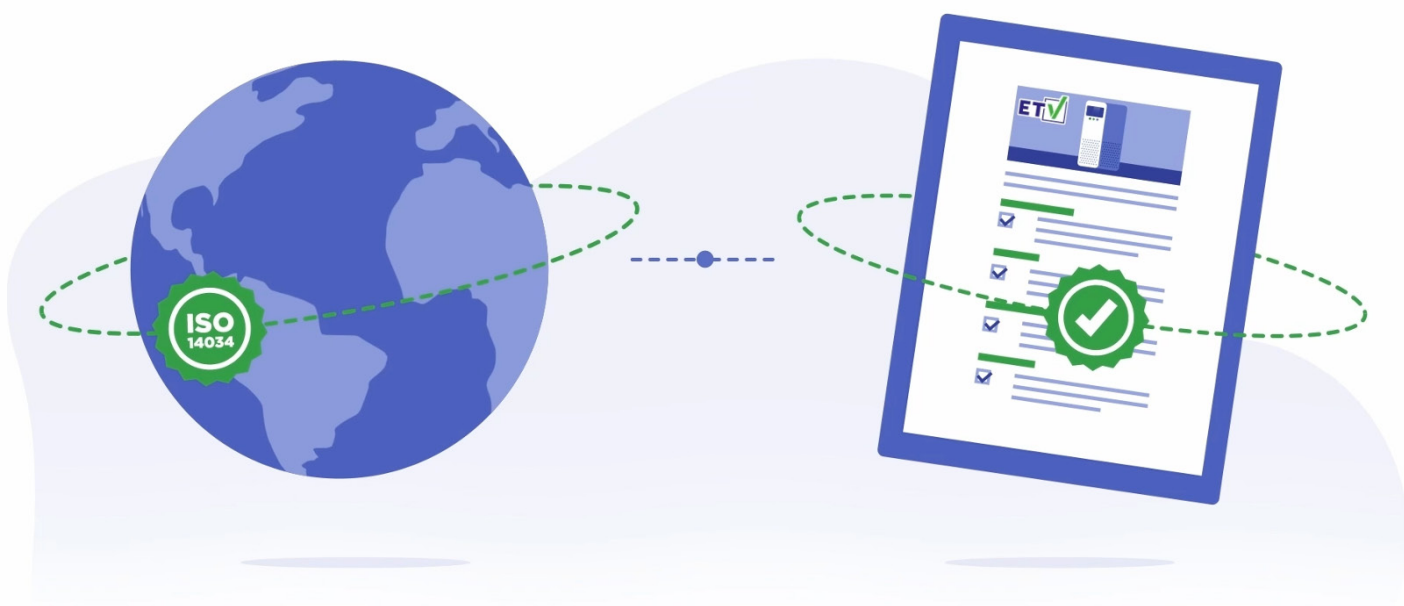
Storicamente, il primo programma ETV è stato avviato nel 1995 dall'Environmental Protection Agency (EPA) negli Stati Uniti. In Europa, l'ETV è stato istituito nel 2012 a livello comunitario come programma della Commissione europea.

Dal 2022 il programma ETV opera come sistema ambientale volontario senza il sostegno della Commissione europea.

Negli Stati Uniti e in Canada, l'ETV opera come strumento orientato al mercato senza un programma. A livello globale, www.verifiglobal.com offre servizi di misurazione e verifica delle prestazioni in diverse giurisdizioni sulla base della norma ISO 14034.

Attualmente, l'ETV sta ampliando il suo approccio promuovendo i suoi casi d'uso e costruendo l'accettazione e il riconoscimento dello schema da parte del mercato per dimostrare l'utilità e l'importanza dei risultati di prestazioni verificate in modo indipendente di tecnologie ambientali innovative e del processo di verifica stesso come strumento e meccanismo a supporto dei processi decisionali relativi a:

- appalti, compresi gli appalti pubblici verdi (GPP) e gli appalti pubblici per l'innovazione
- processi di investimento in tecnologie pulite e verdi e finanziamenti verdi
- autorizzazioni
- attuazione delle politiche e dei regolamenti dell'UE e degli Stati membri in materia di ambiente, prestazioni tecnologiche e innovazione



Informazioni su ETV?

www.ETV-HUB.eu

© LIFEproETV 2024

